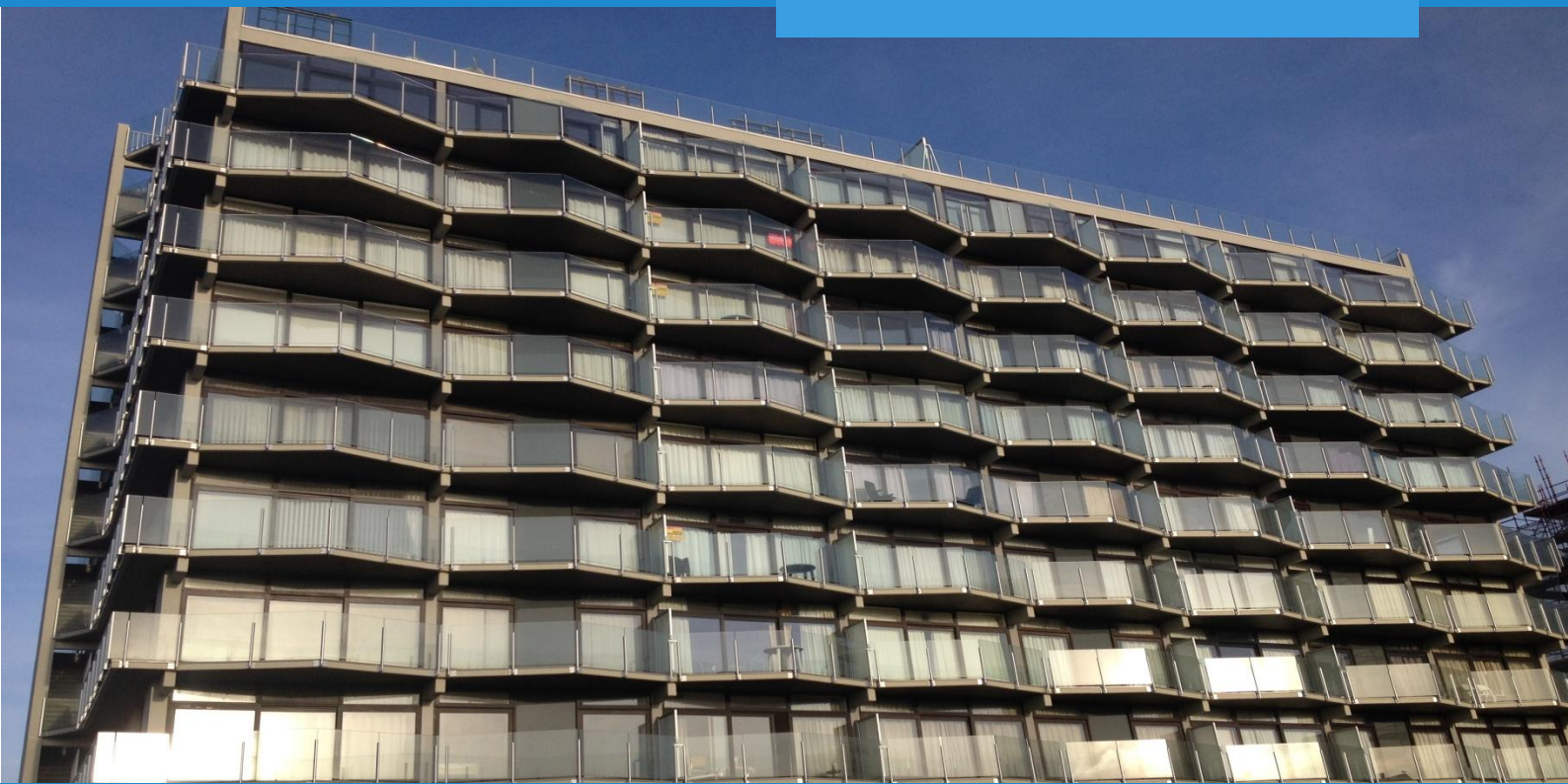


# Project review

Balkons Residentie Neptunus West,  
De Panne



## Projectomschrijving

In de jaren '70 en '80 hanteerde de bouwwereld snelle productie- en bouwmethoden om aan de enorme vraag aan woningen te kunnen voldoen. Aan de kust is toen veel gebruik gemaakt van prefab silexbetonplaten. Zo ook bij het appartementencomplex Neptunus. Blootgesteld aan het kustklimaat, met een hoog zoutgehalte, ontstond chloride indringing waardoor betonrot kan ontstaan. De eigenaren van het appartementsblok Neptunus West hebben besloten om de terrassen en traphallen te laten herstellen en (deels preventief) te beschermen.

Triflex heeft advies uitgebracht om het Triflex BTS-P systeem aan te brengen. Een volledig gewapend en scheuroverbruggend systeem. Voor optimaal gemak in onderhoud is gekozen voor een afwerking met Colour Design, welke ook een lichte antislipwaarde heeft.

De vertraging bij plaatsing door de strenge, lange winter kon beperkt blijven doordat er met Triflex gewerkt werd. Het grote voordeel is dat je met Triflex systemen op droge dagen kunt doorwerken bij vrij lage temperaturen. Bij andere terrassystemen ben je gebonden aan de chemische regels. Om daarmee te kunnen werken, moet het minstens vijf graden zijn.

De silex ondergrond werd uitgevlakt, waarna het beton werd hersteld en de terrassen konden worden afgedicht. Voor optimale afdichting zijn druipprofielen in het systeem verwerkt. Tot slot zijn er nieuwe balustrades aangebracht, conform de nieuwe wetgeving. Een omvangrijk project. Maar liefst 1.400 m<sup>2</sup> werd hersteld.

Het resultaat is een moderne grijze vloer die het onderliggende beton vele tientallen jaren beschermt.

## Projectdetails

- Project: Balkons Residentie Neptunus
- Plaats: De Panne
- Systeem: Triflex BTS-P met Colour Design
- Architect: Ir-Architect, Expert Ignace Deconinck, Veurne
- Applicateur: Aannemingen M.&J. Braet NV, Nieuwpoort
- Controlebureau: SCICON worldwide bvba, Brugge
- Opgeleverd: september 2013
- Oppervlak: 1400 m<sup>2</sup>
- Bijzonderheden: tijdens de strenge winter kon er op droge dagen met vrij lage temperaturen doorgewerkt worden

**Triflex**<sup>®</sup>



## Projectfoto's



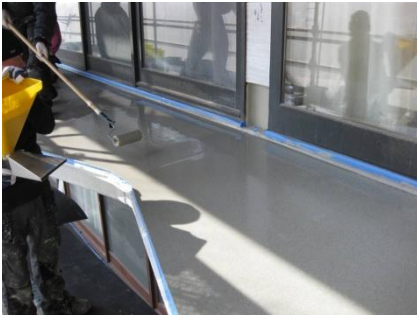
Ingewerkte druipprofielen  
Uitvlakken van de silex en afdichten van raamdetail



Membraan geplaatst met 5 cm overlap



De zelfnivellerende gietvloer na uitharding



Plaatsen van de finish en inblazen van de colour mix



Voorbereiding kleurloze finish



Afgewerkt terras

# Triflex®



Triflex BVBA  
Diamantstraat 10/301  
B-2200 Herentals  
Tel. +32 14 75 25 50  
Fax +32 14 75 26 14  
[info@triflex.be](mailto:info@triflex.be) | [www.triflex.be](http://www.triflex.be)  
Een onderneming van de Follmann Groep

## Triflex BTS-P systeem

- Gegarandeerd 100% waterdicht
- Volledig gewapend meerlaagssysteem
- Applicatie is mogelijk bij een ondergrondstemperatuur van circa 0°C.
- Diverse kleur- en structuurvariaties
- UV-bestendig
- Duurzaam
- Slijtvast
- Antislip
- Mechanisch belastbaar

- 1 Ondergrond
- 2 Triflex Cryl Primer
- 3 Triflex ProTerra
- 4 Triflex Speciaalvlies
- 5 Triflex ProTerra
- 6 Triflex Deckfloor RS 3K
- 7 Triflex Cryl Finish 205
- 8 Triflex Colour Mix
- 9 Triflex Cryl Finish Satin

