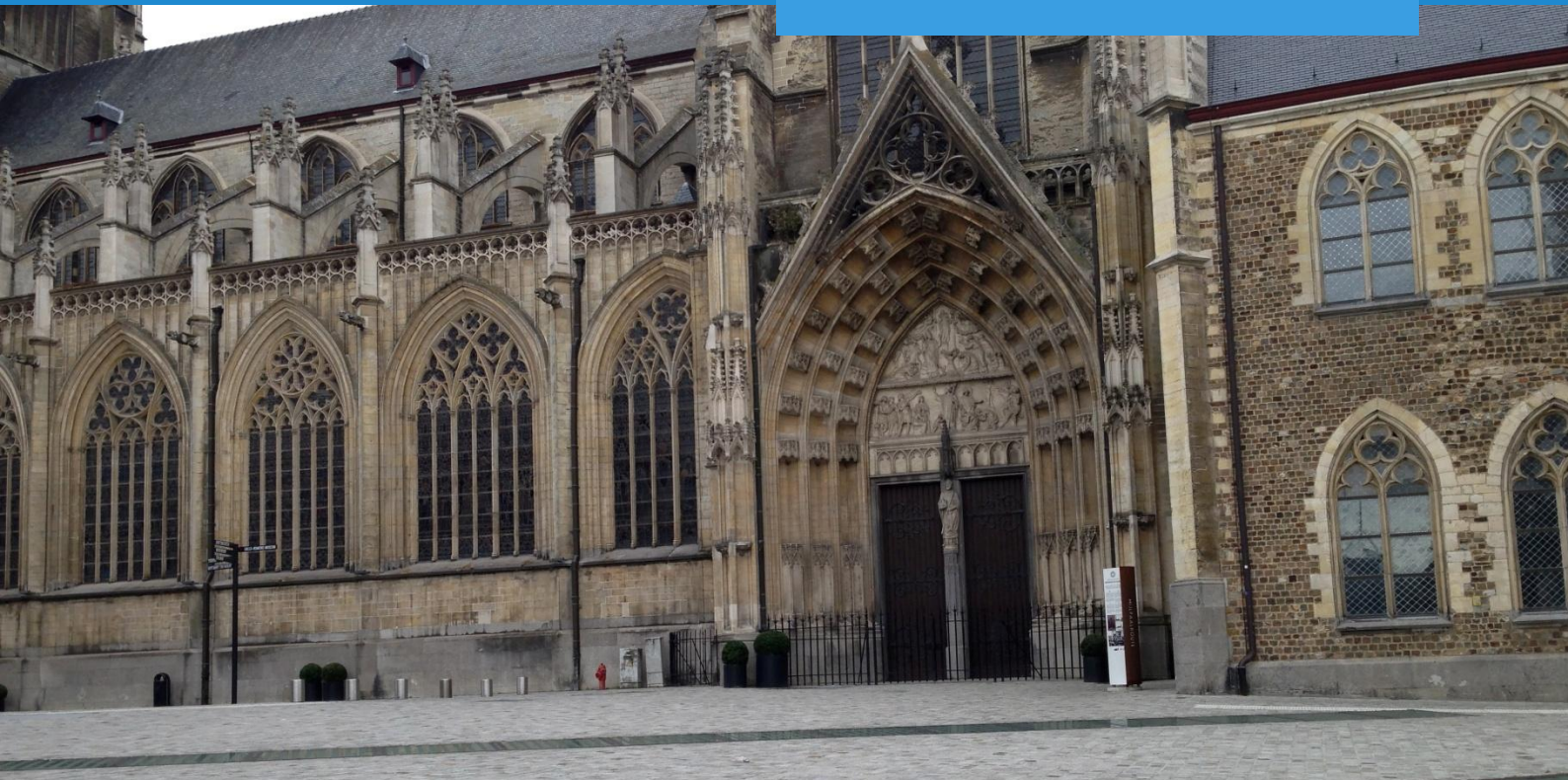


Project review

Kerkplein O.L.V. Basiliek te Tongeren
Afdichting overkapping Romeinse put



Projectomschrijving

De Onze-Lieve-Vrouwebasiliek in Tongeren is ontegensprekelijk één van de mooiste religieuze bouwwerken die ons land rijk is. Stad en wijde omgeving worden gedomineerd door de gotische toren. Meer dan 300 jaar waren nodig om dit prachtig monument te voltooiën. Het interieur is uitermate rijk aan kunstschaten. Het meest bekend is ongetwijfeld het uit notenhout gesneden beeld van Onze-Lieve Vrouw van Tongeren dat dateert van omstreeks 1479.

De schatkamer van de O.L.V.-Basiliek herbergt een unieke collectie religieuze kunstvoorwerpen gaande van de 6de eeuw tot en met de 19 de eeuw.

Het kerkplein waaronder de Romeinse put ligt diende waterdicht gemaakt te worden om de onderliggende schatkamer met historische kunstvoorwerpen te vrijwaren van waterschade.

Er werd gekozen voor een duurzame waterdichting met het Triflex ProTect systeem. Hier bovenop werd als eindafwerking gekozen voor kasseien.

Triflex biedt ook voor deze situatie opnieuw een 100% waterdichte oplossing !

Projectdetails

- Project: Afdichting overkapping Romeinse put t.h.v Onze-Lieve-Vrouwebasiliek
- Plaats: Tongeren
- Systeem: Triflex ProTect systeem
- Architect-studiebureau: Technum-Tractebel
- Applicateur: Kimmenade NV
- Opgeleverd: 2011
- Oppervlak: circa 600 m²
- Bijzonderheden: waterdichting waarop kasseien geplaatst werden in een stabilisé.

Triflex[®]



Projectfoto's



Start van de werken



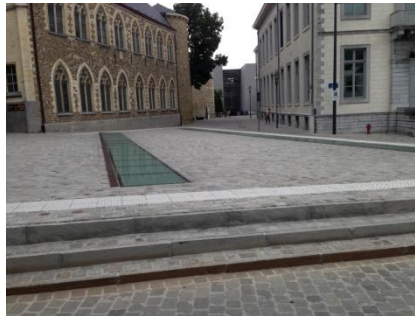
Triflex ProTect



Afwerking van de details



Afwerking van de hoeken



Afgewerkt kerkplein



Het eindresultaat

Triflex ProTect systeem

- Naadloos
- Snel uithardend
- Zeer weersbestendig (UV, IR)
- Goede hechting op uiteenlopende ondergronden
- Elastisch en scheuroverbruggend
- Hoge mechanische weerstand en slijtvast
- Duurzaam
- Mechanisch belastbaar
- 100% hydrolysebestendig
- Wortelbestendig in de hoogste klasse volgens FLL en EN 13948

Triflex®



Triflex BVBA
 Diamantstraat 10/301
 B-2200 Herentals
 Tel. +32 14 75 25 50
 Fax +32 14 75 26 14
info@triflex.be | www.triflex.be
 Een onderneming van de Follmann Groep

- 1 Ondergrond
- 2 Triflex Cryl Primer
- 3 Triflex ProTect
- 4 Triflex speciaalvlies
- 5 Triflex ProTect
- 6 Triflex Cryl Finish 205

