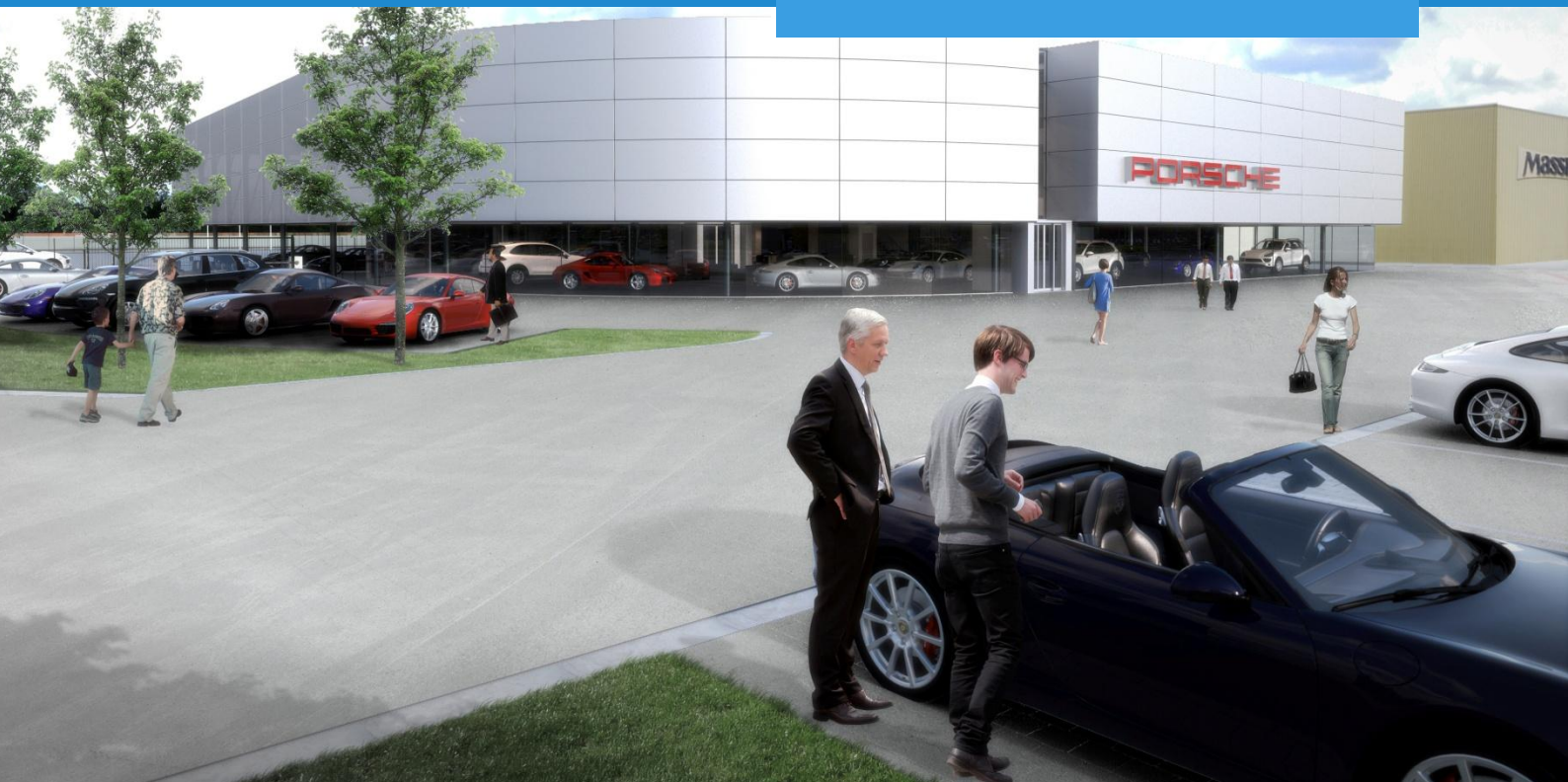


# Project review

Parkeerdak Porsche te Wommelgem



## Projectomschrijving

Daken worden steeds multifunctioneler. De tijd dat een dak enkel diende om water buiten te houden, is lang voorbij. Zo werd er bij de bouw van de Porsche garage in Wommelgem gekozen voor een geïsoleerde dakparking met het Triflex ProPark variant 1 systeem.

Triflex bood enkele interessante voordelen voor dit project. De producten zijn lichter in gewicht dan beton en de dakdichting zit bovendien in het zicht, wat een groot voordeel is bij toekomstig onderhoud. Mocht er ooit schade zijn, hoeven ze helemaal niets open te breken. De mogelijke belasting ligt hoger en de taggaten zijn mee ingegoten wat een mooie afwerking geeft. Bovendien kan men sneller aan een project doorwerken omdat de weersomstandigheden het werk minder beïnvloeden.

De prijs van de producten ligt iets hoger maar op lange termijn kan men de meerprijs terugwinnen door de lagere onderhoudskosten.

Kortom, een perfecte oplossing!

## Projectdetails

- Project: parkeerdak Porsche garage
- Plaats: Wommelgem
- Systeem: Triflex CIS-ProPark variant 1 systeem
- Opdrachtgever: Facilities & real estate, Brussel
- Aannemer: Ivo Gijbels, Hechtel
- Architect: Ma°Mu Architecten, Hasselt
- Applicateur: Meekelenkamp Kunststof Techniek BV
- Opgeleverd: december 2013
- Oppervlak: 1100 m<sup>2</sup>
- Bijzonderheden: geïsoleerd parkeerdak, de uitvoering duurde slechts 3 maanden

**Triflex**<sup>®</sup>



## Projectfoto's



Het plaatsen van het geïsoleerde systeem.



Aanbrengen van de Triflex primer



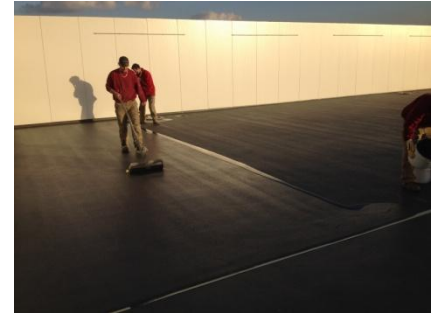
De hemelwaterafvoer, noodoverloop en opstand worden waterdicht ingewerkt.



Het volledig gewapend en scheuroverbruggend membraan wordt aangebracht.



De berijdbare slijtlaag wordt aangebracht. Deze wordt onmiddellijk vol en zat ingestrooid met vuurgedroogd kwartszand.



Het parkeerdak wordt als laatste voorzien van een gepigmenteerde finish.

## Triflex CIS/ProPark systeem

- Mechanisch belastbaar
- Naadloos
- Waterdicht
- Flexibel
- Antislip
- Snel uithardend
- Zeer slijtvast
- UV-bestendig
- Bestand tegen uitlaatgassen en dooizouten
- Benzine, diesel en (rem)olie bestendig
- Zelf nivellerend

# Triflex®



Triflex BVBA  
 Diamantstraat 10/301  
 B-2200 Herentals  
 Tel. +32 14 75 25 50  
 Fax +32 14 75 26 14  
[info@triflex.be](mailto:info@triflex.be) | [www.triflex.be](http://www.triflex.be)  
 Een onderneming van de Follmann Groep

- 1 Triflex CIS systeem
- 2 Triflex Primer
- 3 Triflex ProPark
- 4 Triflex Speciaalvlies
- 5 Triflex ProPark
- 6 Triflex DeckFloor RS slijtlaag
- 7 Triflex vuurgedroogd kwartszand
- 8 Triflex Ceryl Finish 209

