

Project review

Looppaden Kiss & Fly te Zaventem



Projectomschrijving

De looppaden van de kiss & fly zone aan het vertrek van Brussels Airport te Zaventem werden 4 jaar geleden voorzien van een rode coating. De opdrachtgever wenste dit te wijzigen naar een verkeersgroene kleur.

Bij het aanbrengen diende er rekening gehouden te worden met het voortdurend aankomen en vertrekken van wagens. Er werd gewerkt met een indeling in 2 zones waardoor de continuïteit zowel voor het publiek als voor de verwerkers verzekerd was.

Er werd 4 jaar geleden ook met Triflex gewerkt en door de positieve ervaringen werd er opnieuw gekozen voor Triflex Preco Cryl Kaltplastik SP 3K. Vooral de duurzaamheid en de kleurvastheid zijn belangrijke eigenschappen. De uitstekende stroefheid van Preco Cryl Kaltplastik SP 3K verhoogt bovendien ook de veiligheid.

Dit resulteert in duidelijke looppaden die de bezoekers van de luchthaven op een veilige manier naar het luchthavengebouw loodsen !

Projectdetails

- Project: Looppaden Kiss & Fly Brussels Airport
- Plaats: Zaventem
- Systeem: Triflex Preco Cryl Kaltplastik SP 3K, Ral 6024 verkeersgroen
- Opdrachtgever: Brussels Airport Company
- Aannemer: Gaston De Groote NV, Merelbeke
- Opgeleverd: 19 juni 2014
- Oppervlak: 550 m²
- Bijzonderheden: De kiss & fly zone diende open te blijven voor de bezoekers van de luchthaven. Er werd gewerkt in 2 zones waardoor de continuïteit kon gegarandeerd worden.

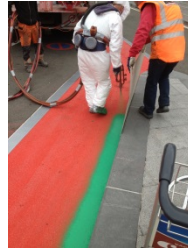
Triflex[®]



Projectfoto's



Situatie voor aanvang van de werken en na het reinigen met water onder hoge druk.



Aftapen en aanbrengen van de Kaltplastik SP 3K aan de kanten.



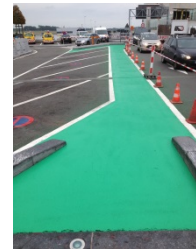
De Kaltplastik SP 3K RAL 6024 wordt gespoten.



Nadat het product is aangebracht wordt de tape verwijderd.



Stroef oppervlak met een hoge SRT-waarde.



Het resultaat!

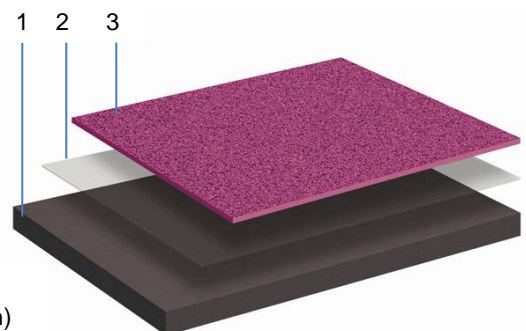
Triflex Preco Cryl Kaltplastik SP 3K

- Elastisch
- UV bestendig
- Slijtvast bij mechanische belasting
- Bestendig tegen alkalische stoffen
- Kleurvast
- Hoge dagzichtbaarheid
- Koud appliceerbaar
- Grove korrel met als resultaat een stroef oppervlak

Triflex®



Triflex BVBA
 Diamantstraat 10/301
 B-2200 Herentals
 Tel. +32 14 75 25 50
 Fax +32 14 75 26 14
info@triflex.be | www.triflex.be
 Een onderneming van de Follmann Groep



1. Ondergrond
2. Primer (enkel bij beton)
3. Preco Cryl Kaltplastik