

Project review

Renovatie parkeerdak shopping
Permeke te Oostende



Projectomschrijving

Het parkeerdak van Permeke Shopping te Oostende was dringend aan renovatie toe. De kunststofvloer vertoonde onthechting en blaasvorming. Op enkele plaatsen werden al herstellingen uitgevoerd. In de parkeerboxen van het onderliggende niveau waren de gevolgen van waterinfiltratie zichtbaar. Kortom, het esthetische beeld van de parking liet te wensen over.

Na het slopen van het kunststofharssysteem werd duidelijk dat het beton extreem hard gescheurd was. Het beton diende eerst grondig hersteld te worden voordat het Triflex ProPark systeem kon geplaatst worden.

De opdrachtgever gaf de voorkeur aan een duurzaam, scheuroverbruggend en waterdicht parkeerdaksysteem dat bovendien licht in gewicht is. De parking moest esthetisch mooi afgewerkt worden met een duurzame antislip.

Er werd gekozen voor het Triflex ProPark variant 1 systeem. Voordeel van dit Triflex systeem is dat het snel realiseerbaar is, een bewezen duurzaamheid heeft en weinig onderhoud vraagt.

Resultaat is een duurzame afdichting en een mooi gerenoveerd parkeerdak!

Projectdetails

- Project: Renovatie parkeerdak Permeke shopping
- Plaats: Oostende
- Systeem: Triflex ProPark systeem variant 1
- Opdrachtgever: Vastgoed Naessens, Oostende
- Architect: Buro Nova, Oostende
- Applicateur: Iris Finishing, Eke
- Opgeleverd: februari 2014
- Uitvoering: van september 2013 tot februari 2014
- Oppervlak: 700 m²
- Bijzonderheden:
Het Triflex systeem kon aangebracht worden tijdens een periode met lage temperaturen.
De parking is enkel toegankelijk via de hellingbaan.

Triflex[®]



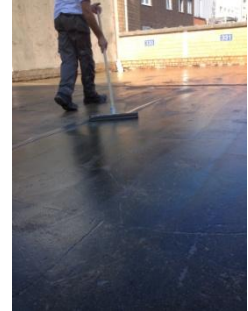
Projectfoto's



Situatie voor de renovatie



Beton herstellen met Triflex Cryl RS 240



Aanbrengen van de primer



De afwerkingslaag wordt geplaatst op de waterdichting



Afwerking van de opstanden rondom het parkeerdak



Afgevoerd project met het Triflex ProPark variant 1 systeem

Triflex ProPark systeem

- Waterdicht
- Diesel en (rem)oliebestendig
- Naadloos
- UV-bestendig
- Mechanisch belastbaar
- Bestand tegen o.a. uitlaatgassen en dooizouten
- Flexibel
- Antislip
- Scheuroverbruggend

Triflex®



Triflex BVBA
 Diamantstraat 10/301
 B-2200 Herentals
 Tel. +32 14 75 25 50
 Fax +32 14 75 26 14
info@triflex.be | www.triflex.be
 Een onderneming van de Follmann Groep

- 1 Ondergrond
- 2 Triflex Cryl Primer
- 3 Triflex ProPark
- 4 Triflex Speciaalvlies
- 5 Triflex ProPark
- 6 Triflex Cryl DeckFloor RS3K slijtlaag
- 7 Instrooi materiaal: Vuurgedroogd kwartzand korrelgrootte 0,5 – 1,5 mm
- 8 Triflex Cryl Finish 202/209

