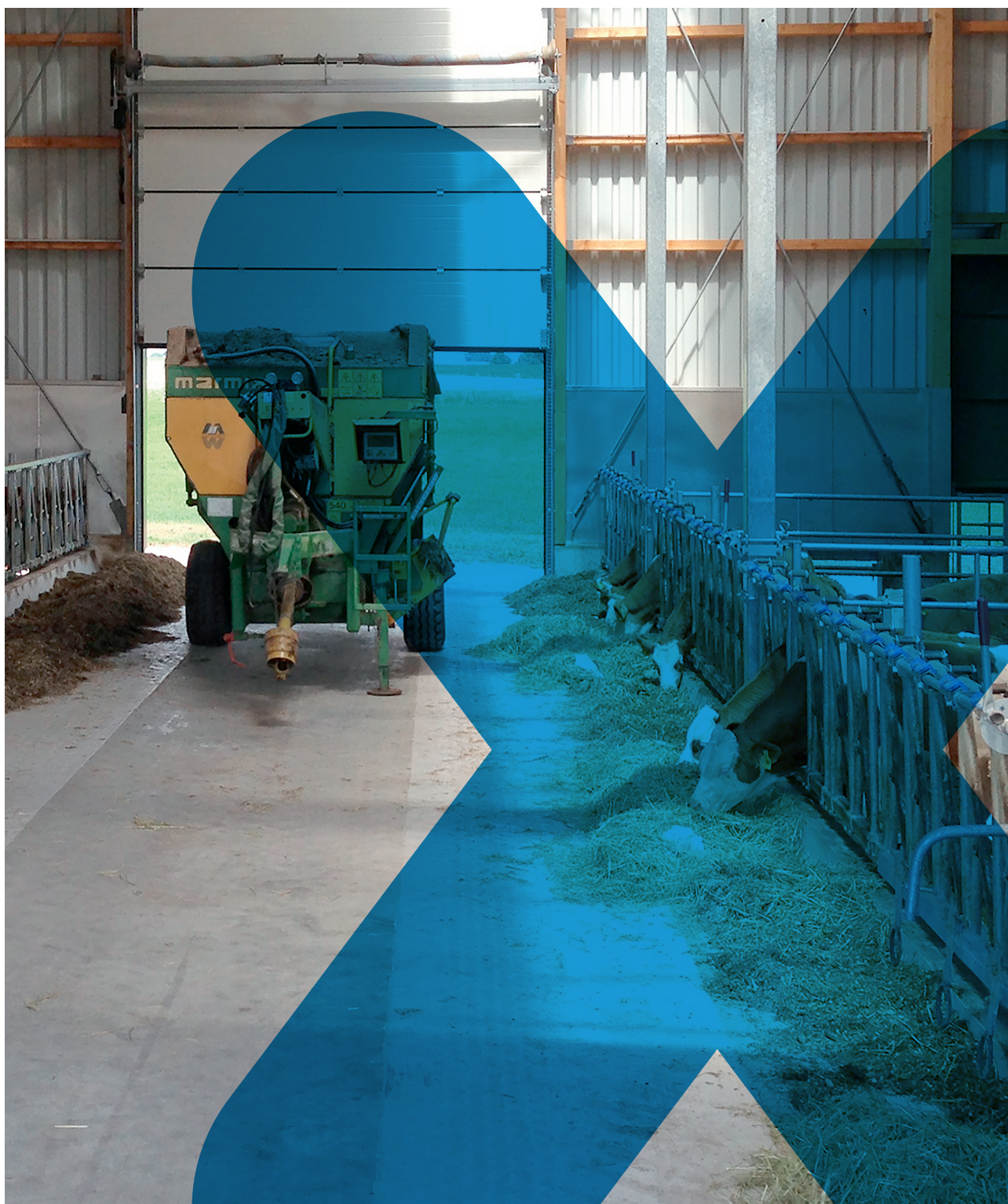


# Triflex

Delivering solutions together.

Bescherming van melkveehouderijen en biogasinstallaties

## Afdichtingsoplossingen voor de agrarische sector



AFDICHTINGOPLOSSINGEN VOOR DE AGRARISCHE SECTOR



# EFFECTIEVE BESCHERMING IN DE MELKVEEHOUDERIJ

Door dagelijks intensief gebruik van een melkveebedrijf is slijtage onoverkomelijk. De vloeren en installaties zijn onderworpen aan zware belasting door materieel en bijtende substanties waardoor schade ontstaat. Hierdoor lopen de kosten voor onderhoud en renovatie steeds verder op. Om de installaties en bouwwerken van uw agrarische bedrijf langdurig te beschermen, zijn functionele en betrouwbare oplossingen nodig die lang meegaan. Triflex biedt u die oplossingen.

## Snelle applicatie, lange levensduur

Triflex systemen op basis van PMMA geven elk oppervlak een ondoordringbare afdichting en bieden de mogelijkheid voor een afwerking op maat. De afdichtingsystemen en vloeren van Triflex worden in meerdere lagen vloeibaar aangebracht. Samen met alle detailleringen wordt de ondergrond als een tweede huid omsloten, wat een volkomen naadloos resultaat oplevert. Daarmee voorkomt u constructieproblemen door indringing van vocht, zuren, vuil en chemicaliën. Het uitgekiend opgebouwde, scheuroverbruggende materiaal beweegt soepel mee met de werking van het te beschermen bouwwerk.

Triflex systemen zijn zowel voor nieuwbouw als renovatie geschikt. Door de snelle applicatie, korte uithardingstijd en de lange levensduur van de systemen voorkomt u lastige onderbrekingen van de bedrijfsvoering en ongewenste onderhoudskosten. Referenties van projecten in uiteenlopende marktsegmenten, verspreid over een periode van bijna 40 jaar, bewijzen de kwaliteit van de systeemoplossingen van Triflex.





## Chemisch belastbaar

Agressieve perssappen en zuren in sleuf- en mestilo's en biogasinstallaties rondom de stallen en melkstallen tasten de oppervlakken aan. De oppervlakken waarop gereden wordt met zware voertuigen zijn bovendien onderhevig aan mechanische belasting. In deze zware omstandigheden treden vaak al na een paar maanden beschadigingen op. Deze beschadigingen belemmeren niet alleen de gang van zaken in het bedrijf, maar worden ook door de overheid kritisch gevolgd.

De chemische belastbaarheid van de afdichtingsystemen van Triflex is uitvoerig getest. Ze beschermen niet alleen tegen zuren etc. maar bieden u bovendien de zekerheid dat de bedrijfsvoering voldoet aan de geldende voorschriften en wetten met betrekking tot perssappen en de bescherming van het milieu.

## VOOR EEN DUURZAME BESCHERMING VAN UW INVESTERINGEN

### Samenwerken aan oplossingen

Triflex biedt uitvoerige technische ondersteuning, van advies tot en met service en nazorg. Daarbij werken we nauw samen met de opdrachtgever en onze relaties. Na een grondige technische en visuele inspectie, brengen we advies uit over de meest passende oplossing. Bij akkoord brengt een erkende Triflex applicateur, na eventuele hechtproeven en vochtmetingen, het systeem aan. Gedurende het hele proces is er overleg en afstemming om een mooi eindresultaat werkelijkheid te maken. Ons motto is dan ook: Delivering Solutions Together.



# EEN OPLOSSING VOOR ELK OPPERVLAK

## Melkstallen

Of het nu melkrobotruimtes, carrousselmelkstallen of zij-aan-zij-melkstallen betreft, de eisen die aan de vloeren en oppervlakken worden gesteld, zijn zeer hoog. Ze moeten bestand zijn tegen uitwerpselen, reinigingsmiddelen en zuren. Verder moeten de vloeren van een duurzaam antislip oppervlak zijn voorzien om de veiligheid van de koeien te waarborgen en ze moeten snel en gemakkelijk te reinigen zijn.

Met de systemen van Triflex worden oppervlakken gerealiseerd die aan alle eisen voldoen. Waar gewenst is het mogelijk licht verende, antislip loopvlakken te creëren. Een stap verder in de richting van meer comfort voor de koeien en dus zo hoog mogelijke opbrengsten.

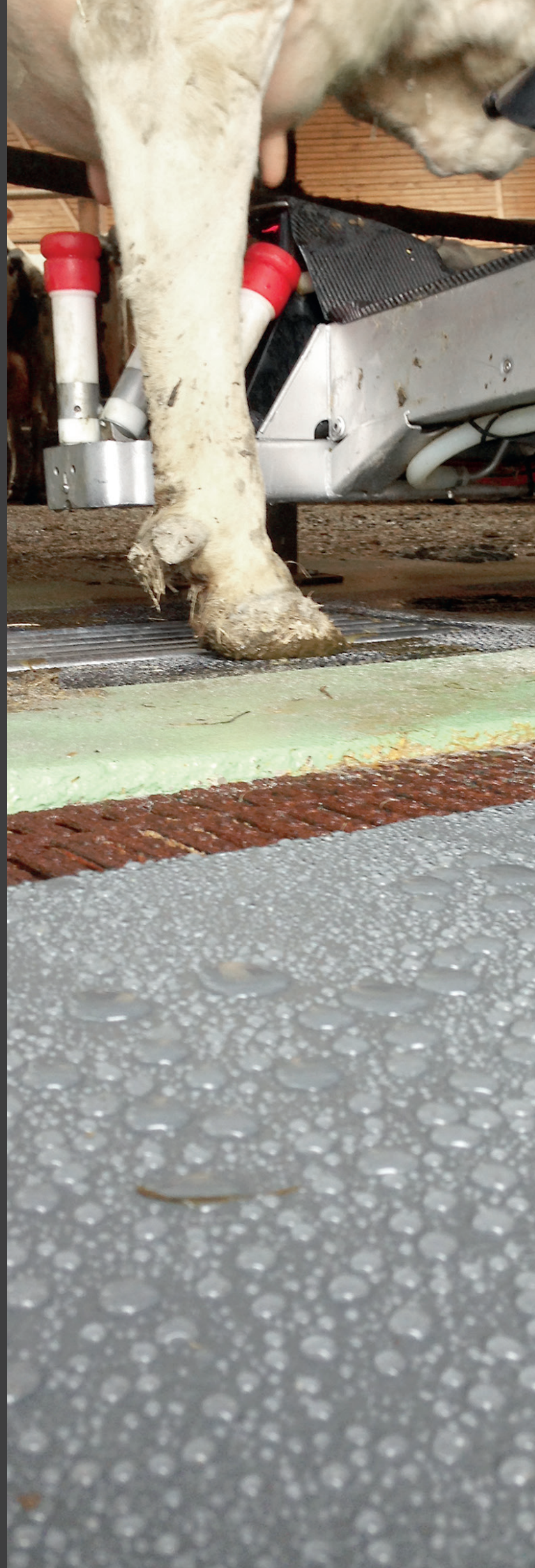
## Sleufsilos, mestsilos en biogasinstallaties

De producten die in silos en biogasinstallaties zijn opgeslagen, bestaan meestal uit chemisch agressieve substanties. Lekkages kunnen er in het ergste geval toe leiden dat de installatie door de autoriteiten wordt stilgelegd. Het is niet voor niets dat gier, mest en perssappen als watervervuilende stoffen zijn geclassificeerd.

De systemen van Triflex zijn zelfs bij agressieve vergistingsmaterialen vloeistofdicht en chemisch sterk belastbaar. Voegen in de vorm van naden of scheuren, de meest kritische plekken van een bouwwerk, worden tot in detail afgedicht. De systemen zijn bestand tegen bewegingen als gevolg van de hoge drukbelasting van de silowanden.

## Voergangen

Door voergangen naadloos af te dichten, ontstaat een glad, hygiënisch oppervlak waardoor voer langer fris blijft. Wanneer de vloer onbehandeld is, kunnen bacteriën in het voer namelijk een broeilaag vormen in het beton, waardoor het voer sneller bederft. Een glad oppervlak vormt bovendien de ideale omstandigheid voor de toepassing van automatische voer- en aanschuifrobots. Bovendien is dit prettiger eten voor het vee en geeft het een hogere voeropname.





# ER IS EEN BREED SCALA AAN BESCHIKBARE KLEUREN EN AFWERKINGEN, WAARMEE U EEN FRAAI, ANTISLIP OPPERVLAK REALISEERT

## Technische ruimten en tanklokaal

Bij opslagruimten, technische ruimten en tanklokalen speelt behalve de functie van de ruimte ook de esthetische uitstraling van de vloeren en muren een rol. Door het brede scala aan beschikbare kleuren kunnen deze ruimten individueel en aantrekkelijk worden vormgegeven. Een instrooiing van kwartszand of Triflex Micro Chips in de afwerking zorgt ervoor dat de vloer antislip en makkelijk te reinigen is. En wilt u een echt unieke vloer? Met Triflex Creative Design brengt u accenten aan waar en zoals u wilt. Zo plaatst u bijvoorbeeld het bedrijfslogo op de vloer.

## Overige toepassingen

Ook op rijwegen en in de woningbouw -voor de afdichting van daken en de vormgeving van balkons, dakterrassen en garages- komen de voordelen van de systemen van Triflex volledig tot hun recht. U profiteert van een combinatie van duurzame betrouwbaarheid met een aantrekkelijke vormgeving en uitstraling. Neem contact op voor meer informatie, via [www.triflex.be](http://www.triflex.be).



- 1 Voergangen (coatingsystemen)
- 2 Melkstallen (coatingsystemen)
- 3 Rijwegen (coatingsystemen)
- 4 Technische ruimten en tanklokaal (coatingsystemen)
- 5 Sleufsilos (afdichtingsystemen, voegafdichtingen)
- 6 Mestsilos (afdichtingsystemen)
- 7 Biogasinstallaties (afdichtingsystemen)
- T Voor meer toepassingsmogelijkheden van Triflex: neem contact met ons op!



# ONZE AFDICHTINGSSYSTEMEN VOOR MELKVEEHOUDERIJEN

## GIETVLOERSYSTEEM

### Triflex DeckFloor

#### Toepassing

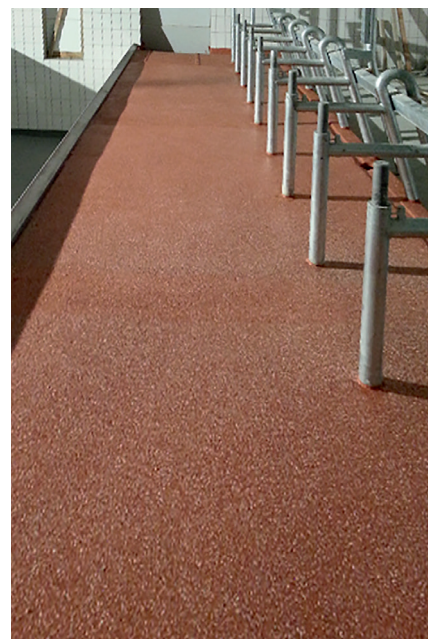
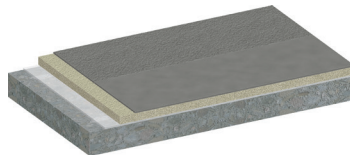
Bescherming van voergangen, melkstallen, rijwegen, technische ruimten en tanklokalen.

#### Beschrijving

Triflex DeckFloor is een waterdicht systeem met statische scheuroverbrugging. De gietmortel is bestand tegen hoge mechanische belastingen en is speciaal ontworpen voor intensief gebruikte gebieden. Het gietvloersysteem op basis van polymethylmethacrylaat-hars (PMMA) is gekeurd als oppervlaktebeschermingsysteem.

#### Voordelen

- Hygiënische oppervlaktestructuur
- Snelle verwerking
- Statische scheuroverbrugging
- Veilig/ antislip dankzij kwartszand instrooiing



## GIETVLOERSYSTEEM

### Triflex BFS systeem

#### Toepassing

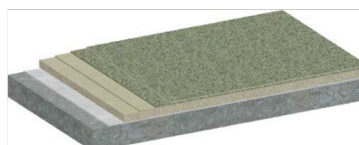
Bescherming van melkstallen, rijwegen, technische ruimten en tanklokalen.

#### Beschrijving

Triflex BFS is een gietvloersysteem dat het gehele oppervlak betrouwbaar en duurzaam beschermt. Met een afwerking met fijne kwartszandinstrooiing wordt het systeem antislip gemaakt. Door het oppervlak te voorzien van een chips afwerking ontstaat een uitnodigende en levendige omgeving.

#### Voordelen

- Waterdicht
- Snelle verwerking
- Mechanisch belastbaar
- Veilig/ antislip dankzij kwartszand instrooiing





## GIETVLOERSYSTEEM

# Triflex DeckCoat

### Toepassing

Voor de afdichting van voergangen.

### Beschrijving

Triflex DeckCoat is een waterdicht dunlaag-systeem voor weinig gebruikte gebieden waar niet gereden wordt. Het coatingsysteem op basis van polymethylmethacrylaat-hars (PMMA) biedt eenvoudige bescherming en is in verschillende kleurstellingen verkrijgbaar. Overgangen, voegen en details worden met een gewapende afdichting uitgevoerd.

### Voordelen

- Makkelijk te onderhouden
- Verschillende kleurstellingen mogelijk
- Hogere voeropname



## GIETVLOERSYSTEEM

# Triflex AWS

### Toepassing

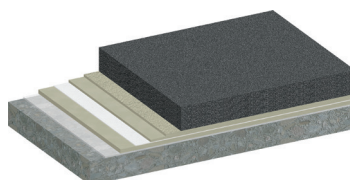
Afdichting onder gietasfalt in sleufsilos en bescherming van keerwanden.

### Beschrijving

Triflex AWS is een gewapend afdichtingsysteem voor toepassing onder gietasfalt en bescherming van keerwanden. Het systeem op basis van snel reactieve polymethylmethacrylaat-harsen (PMMA) is hittebestendig, vlot te verwerken en dicht alle details en voegen naadloos af voor een duurzame oplossing.

### Voordelen

- Hittebestendig tot +250°C
- Hoog elastisch
- Dynamisch scheuroverbruggend
- In het systeem geïntegreerde detailoplossingen
- Korte uithardingstijden





## AFDICHTINGEN

# Triflex ProDetail

### Toepassing

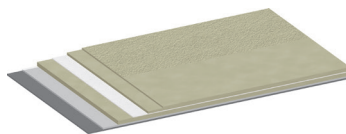
Voor de afdichting van biogasinstallaties, sleuf- en mestsilo's.

### Beschrijving

De overgangen tussen muur en vloer, dilatatie- en stortvoegen zijn typische plekken waar lekkages ontstaan. Voor de hier geldende eisen is er Triflex ProDetail. Dankzij de speciale technische eigenschappen is dit afdichtingsysteem op basis van PMMA geschikt voor toepassing in nieuwbouw, renovatie en als materiaal voor snelle reparaties.

### Voordelen

- Hoge chemische bestendigheid
- Verwerkbaar vanaf -5°C ondergrondtemperatuur
- Ook bij toepassing op verticale oppervlakken geen problemen
- Hecht op nagenoeg op alle ondergronden
- Snelle uitharding
- Volledig gewapend en elastisch bij fricties door temperatuurverschillen
- Integreert complexe details probleemloos in de totale constructie
- Europese technische goedkeuring met CE-markering (ETAG 005)



## VOEGAFDICHTINGEN

# Triflex JWS

### Toepassing

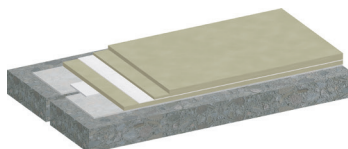
Afdichting van waterdichte betonvoegen.

### Beschrijving

Triflex JWS is een afdichtingsysteem voor waterdichte betonvoegen. Door de afdichting op basis van PMMA wordt het indringen van vocht op duurzame en betrouwbare wijze voorkomen. Of het nu silo's of andere oppervlakken betreft, Triflex JWS voorkomt het ontstaan van corrosieschade aan het betonoppervlak. Al drie uur na de verwerking kan de voegafdichting weer volledig belast worden.

### Voordelen

- Hydrolysebestendig
- Geen onderloop
- Scheuroverbruggend
- Ook bij lage temperaturen flexibel
- Volledige hechting op diverse ondergronden
- Snelle uitharding



# DE VOERROBOTS KUNNEN ZONDER PROBLEMEN OP HET OPPERVLAAK RIJDEN

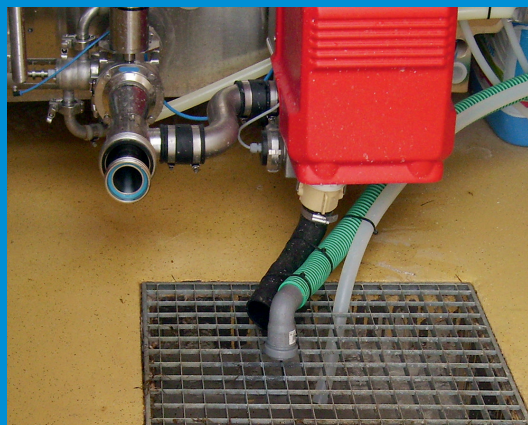
Melkveestal in Wört/Niederroden

## Coating van Triflex voor sterk belaste oppervlakken

Omdat de bestaande stallen op het landgoed in Niederroden niet meer toereikend waren voor het steeds verder groeiende aantal melkkoeien, besloot de melkveehouder een vrijloopstal te laten bouwen. Om ervoor te zorgen dat de hoge investeringen worden terugverdiend, is besloten de gebouwen duurzaam en betrouwbaar te beschermen. Het Triflex DeckFloor systeem is aangebracht op de vloeren in het aangebouwde gedeelte waar de melktank en andere technische installaties staan. Ook de technische ruimten voor de melkmachines in de stal zijn voorzien van een coating. Daarbij zijn de overgangsvoegen tussen rijwegen en voergangen extra beschermd, omdat die door de landbouwmachines een sterke mechanische belasting ondervinden. Op dit oppervlak moeten de voerrobots bovendien zonder problemen kunnen rijden.



▲ De overgangsvoegen tussen rijwegen en voergangen zijn extra beschermd



▲ Beschermende coating in het tanklokaal

Om ervoor te zorgen dat de uitgebreide veestapel op tijd intrek kon nemen in het nieuwe onderkomen, was het belangrijk dat de installatie en ingebruikname van de nieuwe stal niet werden vertraagd door de coatingwerkzaamheden. Die missie is geslaagd. Na applicatie van Triflex DeckFloor was de vloer al na drie uur weer beloop- en berijdbaar.



# HET COMPLETE OPPERVLAK IS VOORZIEN VAN EEN NAADLOZE AFDICHTING DUURZAAM BESCHERMD TEGEN DIERLIJKE UITWERPSELEN

Carrroussel melkstal in Lügde

## Scheuroverbruggende afdichting voor vloercarrroussel melkstal

Ter uitbreiding van het bedrijf en als vervanging van de oude stallen investeerde de melkveehouder in de bouw van een nieuwe vrijloopstal inclusief een carrroussel melkstal. De betonwerkzaamheden aan de carrroussel melkstal bleken echter niet goed te zijn uitgevoerd. Zo werd al vóór de installatie van de melkapparatuur duidelijk dat er behoefte was aan meer beschermende maatregelen door een dynamisch scheuroverbruggende afdichting.

De reeds ontstane en te verwachten scheuren konden door het gewapende Triflex ProDetail systeem veilig worden overbrugd. De vloeibare afdichting vormt een naadloze oplossing. Daarmee is het complete oppervlak, inclusief aansluitingen en andere details, duurzaam beschermd tegen chemische belastingen en aantasting door dierlijke uitwerpselen.



## Biogasinstallatie Frille

# Bescherming tegen agressief vergistingsmateriaal

Biogasinstallaties zijn een belangrijke producent van elektriciteit en warmte uit duurzame energiebronnen en vormen voor veel agrarische bedrijven een bron van neveninkomsten. Zo ook voor de eigenaar van dit agrarische bedrijf in Frille. Echter, al gauw na ingebruikname vertoonden zich scheuren bij de voeg van de bodem van de vergister, waarin de te vergisten mais voor de biogasproductie opgeslagen was. Er kwamen zuren in de bodem terecht, waardoor direct een snelle en veilige oplossing vereist was.

Deze oplossing bestond uit een uitgebalanceerd systeem bestaande uit een primer, het gewapende afdichtingssysteem Triflex ProDetail en een finishlaag. Daarmee is de biogasinstallatie zelfs bestand tegen de hoge druk aan de onderzijde van de drie meter hoge silowanden en blijft deze ook bij aanwezigheid van agressieve vergistingsmaterialen dicht.



▲ Voergangrenovatie **Luhden**  
< Biogasinstallatie **Frille**

## Voergangrenovatie in Luhden

# Hygiënische en duurzame oplossing voor voergang

De koeien in dit melkveebedrijf verblijven in een 3-rijige ligboxenstal. Ze krijgen hun voer via een 66 meter lange voergang. Aangezien machines zoals mengvoerwagens, tractors en veegmachines regelmatig over het oppervlak rijden, is de coating aan continue mechanische belastingen blootgesteld. Bovendien werken de zuren uit het voer in op de betonnen ondergrond. Tegen al deze invloeden was de bestaande afwerking van de voergang niet meer bestand. De coating was versleten. Het onderliggende beton was vrij komen te liggen waardoor organische resten ongehinderd konden binnendringen.

De melkveehouder besloot om het beschadigde vloerveld te beschermen tegen perssappen en de mechanische belasting. Om werkzaamheden in de betreffende stal niet te belemmeren en een permanente afdichting te garanderen, is gekozen voor een oplossing met de vloeibare kunststoffen van Triflex. De nieuwe deklaag vormt een hygiënische oplossing met een duurzame bestendigheid tegen mechanische belastingen en zuren uit het voer.



# Triflex

Triflex BV  
Diamantstraat 6c  
2200 Herentals

T: +32 (0) 14 75 25 50

[info@triflex.be](mailto:info@triflex.be)  
[www.triflex.be](http://www.triflex.be)

