

FONTAINE PLACE AMBIORIX FAIT PEAU NEUVE

Bruxelles, 9 juillet 2021

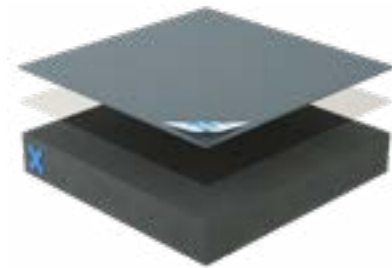
Triflex
Delivering solutions together.



Illu: JP Remy

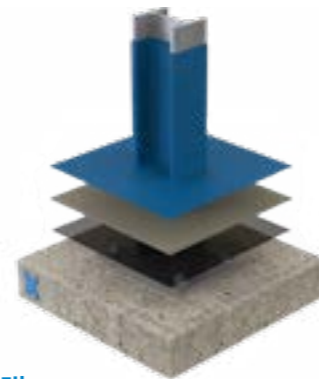
**BASSIN
D'EAU
ÉTANCHE**

LES SYSTÈMES



Triflex ProTect

Ce système sans joints et pontant les fissures est disponible dans une forme adaptée aux plans d'eau.



Triflex ProFibre

En raison de l'ajout de fibres au revêtement, ce système adapté au scellement de formes irrégulières.

C'est au cœur du Quartier des Squares, au Nord-Est de Bruxelles, que s'étend le Square Ambiorix. Un parc inspiré des jardins à la française, dont les surfaces géométriques sont délimitées par des sentiers rectilignes et des angles serrés.

Le parc est entouré de somptueux bâtiments issus de deux des mouvements architecturaux les plus fascinants de l'histoire : le Néoclassicisme et l'Art Nouveau.

Bref, un décor de rêve pour la réalisation d'un projet.

„L'ancien système d'étanchéité n'adhérait plus au support, ce qui entraînait des pertes d'eau. Une rénovation en profondeur était donc inéluctable.“

SYSTÈME D'ÉTANCHEITÉ VÉTUSTE

Le parc Ambiorix comporte un certain nombre de pièces d'eau, et la ville de Bruxelles envisageait depuis quelque temps de restaurer l'étang le plus à l'est. L'ancien système d'étanchéité n'adhérait plus au support, ce qui entraînait des pertes d'eau. Une rénovation en profondeur était donc inéluctable. Notre capitale a fait appel à l'apporteur Triflex agréé Monument Renovation Technics SA (MRT) pour ce projet, et ils se sont joints au Business Development Manager Philippe Valdivieso (Triflex) afin de trouver la solution la plus appropriée.

Pour aboutir à cette solution, des tests d'adhérence ont d'abord été effectués sur le système d'étanchéité existant. Lorsqu'il s'est avéré qu'il n'était plus conforme, l'ancien matériau d'étanchéité a été retiré du revêtement de sol et des remontées. Le support ainsi exposé était sévèrement fissuré. Ce problème a été résolu via le ponçage du béton et la réparation des fissures. Pour ce type de réfection, on place une membrane supplémentaire sur chaque fissure. Autrement dit, on applique une couche de Triflex surmontée d'un voile, lui-même recouvert d'une couche supplémentaire de Triflex. On obtient ainsi un pontage des fissures sur chacune des anciennes dégradations.

FINITION

Après les travaux préparatoires, le système d'étanchéité final a pu être mis en place.

Pour l'étanchéité des remontées, le choix s'est porté sur Triflex ProDetail, spécifiquement conçu pour les détails architecturaux. Sur la dalle de sol, MRT a appliqué Triflex ProTect pour Pièces d'eau. Cette variante du ProTect standard est un peu plus épaisse et offre ainsi une protection encore plus performante. Ce n'est certes pas un luxe pour un ouvrage exposé à l'eau jour après jour.

Au milieu de la pièce d'eau se trouve un monticule de petites pierres, qui constitue la base de la fontaine proprement dite. L'irrégularité de cette forme rendait l'application d'un voile impossible. Cela n'a toutefois posé aucun problème. Triflex ProFibre est en effet pourvu de fibres dans le revêtement même. Ce système à deux couches est donc idéal pour ce type d'application.

Enfin, une couche de finition a été appliquée dans la couleur souhaitée par le maître d'ouvrage. Bientôt, à titre de protection mécanique supplémentaire, une couche de béton sera ajoutée au revêtement de sol et la fontaine pourra à nouveau resplendir dans toute sa gloire au sein du Square Ambiorix.



*Avez-vous des questions
ou plus
besoin d'informations?
Nous aimerions l'en-
tendre!*

Diamantstraat 6c
B-2200 Herentals
T +32 (0) 14 75 26 14

info@triflex.be
www.triflex.be



Donneur d'ordre



Applicateur

