

RENOTEC RENOVEERT PARKEERDAK UZ LEUVEN

Leuven, december 2017

Triflex
Delivering solutions together.



DANKZIJ TRIFLEX
WEER VEILIG EN
COMFORTABEL
PARKEREN BIJ UZL

Het Universitair Ziekenhuis Leuven staat sinds jaar en dag voor topkwaliteit in de Belgische zorgsector. Enkele jaren geleden werd beslist om de infrastructuur een facelift te geven, waardoor die topkwaliteit zich nu ook vertaalt in en rond de gebouwen van het UZL.

PARKEERGARAGE VOOR DE HOOFDINGANG

Inmiddels is het UZL uitgebreid met een gebouw voor Kritieke Diensten, een Vrouw en Kind ziekenhuis, een gebouw voor psychiatrie, een ziekenhuisschool en een gebouw voor staf-functies. Het verbindende element onder deze nieuwe gebouwen is een drielaagse parkeerkelder, die de afdelingen van parkeerplaatsen voorziet. Daarnaast zijn er in de omgeving meer parkeergelegenheden te vinden waar werknemers en bezoekers van het ziekenhuis hun auto op loopafstand kunnen parkeren.

Van de diverse parkeergelegenheden was het niveau +1 van de parkeergarage voor de hoofdingang van het ziekenhuis echter in zeer slechte staat en deze was dringend toe aan een renovatie. De bovenste laag asfalt vertoonde hier grote putten en scheuren

“De betonnen ondergrond werd geheel verwijderd en er werd een nieuwe laag beton gestort. Hierdoor was er weer een gezonde basis gecreëerd waarop de werkzaamheden verder konden worden uitgevoerd.”

Timothy Vos, verantwoordelijk projectleider van Renotec

Opvallende cijfers



1972
oprichting medische
campus UZL



5600M²
verwerkt
oppervlak



2
hellingbanen
volledig hersteld

Vragen of meer
informatie?
We horen het graag!

Diamantstraat 6c
B-2200 Herentals
T +32 14 75 25 50
F +32 14 75 26 14
info@triflex.be
www.triflex.be



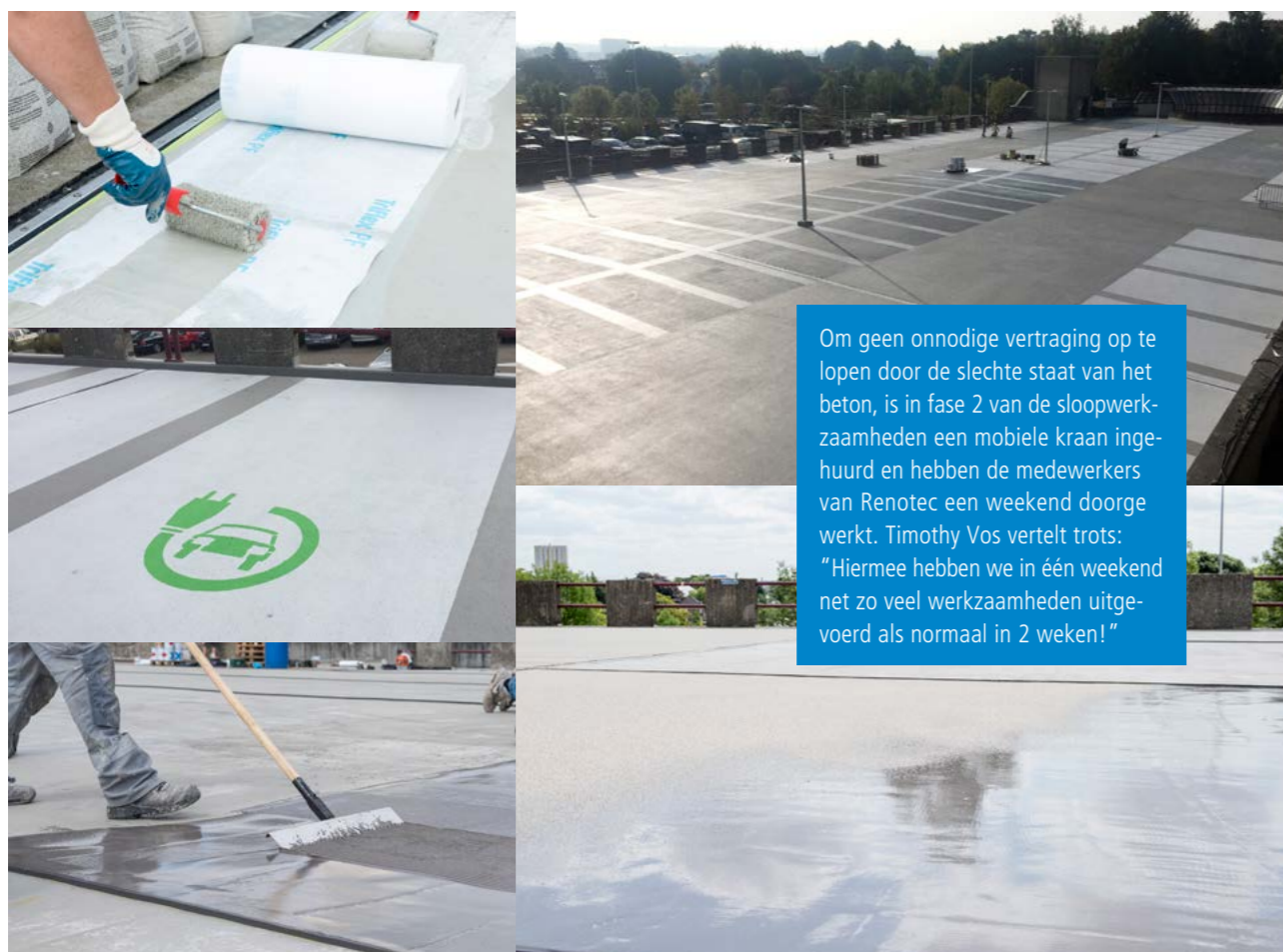
Grootste universitaire ziekenhuis van België

Het Universitair Ziekenhuis Leuven (UZ Leuven) is een Belgisch katholiek academisch ziekenhuis in Leuven dat verbonden is aan de katholieke universiteit van dezelfde stad. Van de universiteit is de Campus Gasthuisberg de grootste en meest bekende. Deze werd al in 1972 opgericht in de gelijknamige wijk. Naast deze campus behoren ook Campus Sint-Rafaël, Sint-Pieter en Pellenberg tot de universiteit.

In het UZ Leuven zijn er per jaar gemiddeld 700.000 consultaties en 65.000 opnames. Er zijn meer dan 2.000 bedden

te vinden en er werken ruim 10.000 personeelsleden. Dat maakt het UZ Leuven tot het grootste universitaire ziekenhuis van België en nog steeds wordt er constant bijgebouwd. Het is zo groot dat het zelfs een stad op zich wordt genoemd. Er is dan ook een politiebureau, winkel, school, bibliotheek en bank te vinden.

DE BESTAANDE SITUATIE



en ook het onderliggende beton was dermate aangetast dat het niet meer veilig en comfortabel parkeren was. Het bestuur van de katholieke universiteit besloot om via een openbare aanbesteding op zoek te gaan naar de juiste partij om deze renovatie uit te voeren. Uit drie verschillende ondernemingen werd uiteindelijk Renotec uit Geel verkozen om de werkzaamheden uit te voeren. Zij focussen zich op gespecialiseerde renovatie- en restauratiewerken en geven gebouwen, monumenten en kunstwerken een nieuwe toekomst. Renotec was dus zeker de juiste partij om dit werk aan te pakken.

DUIDELIJKE OMLEIDING PARKEERPLAATSEN

Verantwoordelijk projectleider van Renotec, Timothy Vos, licht op verzoek de uitvoering van de renovatie toe: "Om de werkzaamheden zo goed mogelijk te laten verlopen, en de overlast voor bezoekers en personeelsleden van het ziekenhuis zoveel mogelijk te beperken, hebben we gezorgd voor een omleiding naar andere parkeerplaatsen in de buurt. Door middel van afzettingen en nieuw geplaatste verkeerslichten is dit bewerkstelligd. "Iedereen die in eerste instantie gebruik wilde maken van de parkeergarage waar de werkzaamheden werden uitgevoerd, werd probleemloos geleid naar een andere beschikbare parkeerplaats in de buurt."

"Iedereen werd probleemloos geleid naar een andere beschikbare parkeerplaats in de buurt."

Timothy Vos, verantwoordelijk projectleider van Renotec

TRIFLEX PROPARK, VARIANT 1

De projectleider van Renotec vervolgt zijn toelichting over de ziekenhuisrenovatie: "Om in april definitief te kunnen starten met fase 1 van de werkzaamheden en het aanbrengen van het voorgeschreven Triflex ProPark systeem, variant 1, was het van belang om als eerste de in zeer slechte staat verkerende laag asfalt te verwijderen tot aan de betonnen ondergrond." Nadat deze door de werknemers verwijderd was, bleek dat de betonnen ondergrond tevens in zeer slechte staat was. Vos verduidelijkt: "Hier moesten onverwacht meer herstelwerkzaamheden plaatsvinden dan vooraf was verwacht en ingecalculleerd. De putten en gaten die toen nog steeds te zien waren moesten hersteld worden. Als oplossing werd de betonnen ondergrond geheel verwijderd, en er werd een nieuwe laag beton gestort. Hierdoor was er weer een gezonde basis gecreëerd waarop de werkzaamheden verder konden worden uitgevoerd." vertelt Vos.

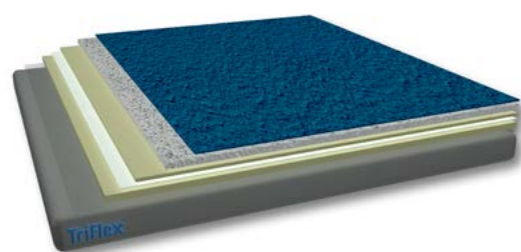
APPLICATIE

"Nadat er een egale en gezonde laag beton over was gebleven, kon begonnen worden met het aanbrengen van de eerste laag van het systeem, de Triflex Cryl Primer," vertelt Vos. "Na een korte uithardingsperiode was deze ondergrond klaar voor het Triflex ProPark systeem, waarna het Triflex Speciaalvlies kon worden aangebracht, gevolgd door weer een laag ProPark. Nadat dit in slechts een aantal uur goed uitgehard was, kon de Triflex DeckFloor slijtlaag worden uitgerold, die vervolgens werd ingestrooid met Mandurax instrooikorrels voor een hoge mate van stroefheid die gewenst is bij een parkeergarage. Toen ook deze laag goed was uitgehard, was de parkeerlaag gereed voor de Triflex Cryl Finish 202."

De projectleider licht verder toe: "Naast de renovatie van het parkeerdak, zijn ook de 2 hellingbanen aan de voor- en achterzijde van de parkeergarage opnieuw afgewerkt met het Triflex ProPark systeem. Hier is gebruik gemaakt van variant 3, omdat deze een nog grovere instrooiing heeft, waar een hellingbaan om vraagt."

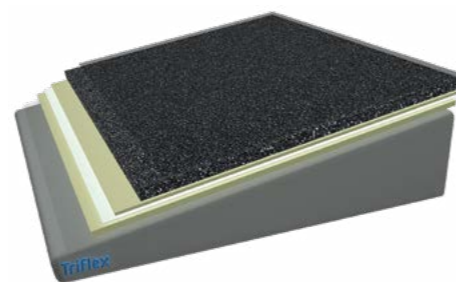
De gehele werkzaamheden zijn naar volle tevredenheid van de opdrachtgever en de samenwerkende partijen afgerond tegen het einde van september 2017. Er zijn tijdens de renovatie een tiental werknemers fulltime aan de slag geweest om de parking op het niveau +1 weer veilig te maken voor de werknemers en bezoekers van het ziekenhuis. Met dit nieuwe parkeersysteem is het nu comfortabel parkeren voor de hoofdingang van het UZ Leuven.

DE GEBRUIKTE SYSTEMEN



Triflex ProPark systeem, variant 1

Op het parkeerdak is Triflex ProPark systeem, variant 1 gebruikt.



Triflex ProPark systeem, variant 3

Voor een extra stroef oppervlak is op de hellingbaan variant 3 toegepast.

BETROKKEN PARTIJEN

Opdrachtgever



Studiebureau



Applicateur

