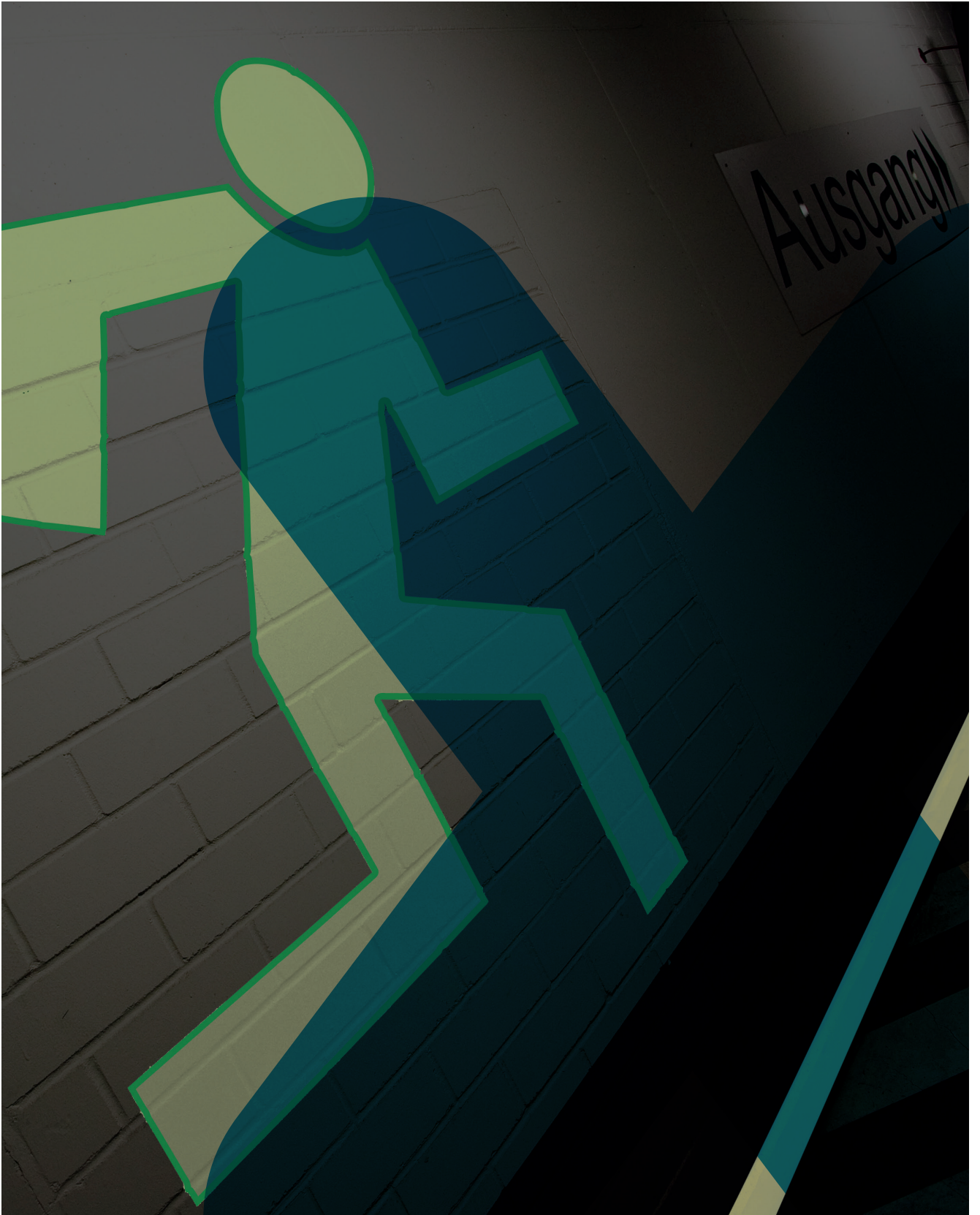


Voor meer zekerheid

# Triflex NightLine





## Veilig en veelzijdig

In het geval van brand, rookontwikkeling, of bij lichtuitval in donkere ruimtes, wilt u zo snel mogelijk de uitgang vinden. Lichtgevende markeringen zijn een effectieve manier om mensen in noodsituaties te begeleiden; de kortste weg uit de gevarezone. Met Triflex NightLine heeft Triflex een reeks producten die dienen als praktische markeringen voor in alle soorten gebouwen als aanvulling op de bestaande noodverlichting.

Of het nu gebruikt wordt in ondergrondse parkeergarages, trappenhuisen, tunnels of andere ruimtes waar bewegwijzering van essentieel belang is - en niet alleen in noodsituaties - de lichtgevende pigmenten van Triflex NightLine tonen mensen betrouwbaar een weg in het donker, waardoor ze zich veiliger voelen.

De markeringen zijn niet alleen een voordeel voor de gebruikers van het gebouw, maar ook voor de eigenaar en ontwikkelaar, omdat bezoekers zich veiliger voelen. De keuze uit diverse producten, zorgt voor creatieve ontwerpen. De mogelijkheden voor vorm en afmeting van de luminiserende markeringen zijn nagenoeg eindeloos. Goed nieuws wanneer het noodplan bedacht wordt. Maar ook in bestaande gebouwen kunnen de producten prima aangebracht worden.

---

## Hoogwaardig, ongecompliceerd systeem

Hoe Triflex NightLine werkt is geweldig, maar het is geen groot mysterie. Topkwaliteit pigmenten in de markeringen absorberen dag- of kunstlicht. De aanwezige lichtbronnen zijn in de meeste gevallen voldoende. In het donker geven de pigmenten een geelgroen licht. Dit natuurkundige effect houdt lang aan. Nadat het eenmaal is aangebracht, blijft de werking van de pigmenten en draagt de markering bij de veiligheid van de gebruikers.

---

## Gebruiksvriendelijk!

De Triflex NightLine producten kunnen nu zeer eenvoudig worden toegepast. Waar voorheen 3 stappen met 3 verschillende producten nodig waren is er nu slechts 1 stap en 1 product nodig. Aannemers hebben geen extra knowhow nodig om de Triflex NightLine markeringen te gebruiken. Investeren in speciale machines is ook niet nodig. De gebruikelijke apparatuur kan ingezet worden.

# EEN TECHNOLOGIE, VELE VARIATIES

Extra veiligheid

## Preco Line 300 NightLine

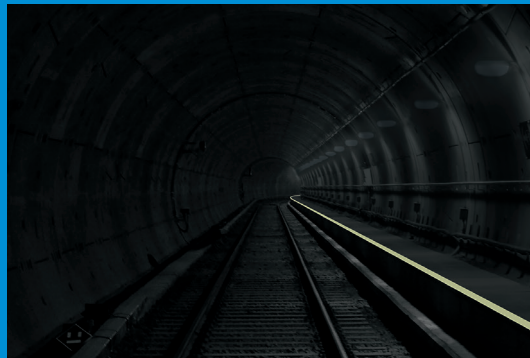
Preco Line 300 NightLine is een langdurig, lichtgevende, 1-componenten hoogwaardige markering voor gebouwen met een lage mechanische belasting. Het product is eenvoudig en gemakkelijk aan te brengen. Tevens kan het materiaal op muren gespoten worden voor extra veiligheid.

---

Licht bij nood

## Triflex EP 2K NightLine

Triflex EP 2K NightLine is een langdurig, lichtgevende, 2-componenten epoxyhars voor het markeren van gebouwen met een zeer hoge mechanische belasting. Het product is gemakkelijk en eenvoudig toe te passen.



Veiligheid voor zwaar belaste oppervlakken

## Preco Cryl Kaltplastik 2K NightLine

Preco Cryl Kaltplastik 2K NightLine is een langdurig, lichtgevende 2-componenten koudplast voor grote gebouwen die onderhevig zijn aan zeer hoge belastingen. Het materiaal is zeer eenvoudig aan te brengen met behulp van een gietmal of spaan.

# Triflex

Triflex BVBA  
Diamantstraat 6c  
B-2200 Herentals

T: +32 (0)14 75 25 50  
F: +32 (0)14 75 26 14

[info@triflex.be](mailto:info@triflex.be)  
[www.triflex.be](http://www.triflex.be)



---

Onderdeel van de Follmann-Groep