

DUURZAME, STERKE AFDICHTING VOOR PARKING UZA

Edegem, januari 2018

Triflex
Delivering solutions together.



Door de flinke uitbreiding van activiteiten en de snelle groei van het aantal patiënten kampte het UZA met een chronisch tekort aan parkeergelegenheid. Als oplossing werd bovenop de bestaande openlucht personeelsparkeerplaats een open parkeergebouw in beton gerealiseerd. Voor de afwerking van de vloeren is gekozen voor Triflex.

DE UITDAGING

Tot voor kort waren de bestaande parkeergelegenheden voor medewerkers, patiënten en bezoekers van het Belgische Universitair Ziekenhuis Antwerpen (UZA) ontoereikend. De toevoeging van diverse gebouwen op het terrein is ten koste gegaan van de parkeergelegenheden en daarvoor moest een passende oplossing gevonden worden. De eerste fase was de realisatie van een parkeerdak voor medewerkers bovenop de bestaande parkeerplaats. Deze biedt extra ruimte aan 800 auto's, waaronder 9 speciale plaatsen voor elektrische auto's. "Vanwege budgettaire redenen werd er gekozen voor deze bovengrondse garage op een plek waar geen verder bovenbouw gepland stond in het UZA-masterplan, dat in samenwerking met SVR Architects

"De meest logische plaats hiervoor bleek de al bestaande openlucht parkeergelegenheid voor personeelsleden die zich ter hoogte van de los- en laadkades van het ziekenhuis bevindt, deze bood al ruimte aan 262 auto's."

Dirk de Man, Hoofd Technische Dienst van het UZA



Binnen de groene gordel

"Belangrijk uitgangspunt voor het ziekenhuis en de buurtbewoners was dat de huidige verkeersstromen behouden zouden blijven, zodat er geen bijkomende overlast zou ontstaan. De snelle toegang tot het UZA blijft verzekerd op basis van de gemaakte mobiliteitsstudie", aldus Dirk de Man.

"Het parkeergebouw hebben we zo ontworpen dat het niet zichtbaar is voor de omgeving, met andere woorden, het ligt binnen de groene gordel rond het ziekenhuis. Daarom bleven de mogelijkheden voor het nieuwe parkeergebouw

beperkt van gelijkvloers tot maximaal drie niveaus (12 meter hoogte). Het is uitgerust met een parkeermeldsysteem dat er voor zorgt dat onze medewerkers snel een vrije parkeerplaats kunnen vinden."

Vragen of meer informatie?
We horen het graag!

Diamantstraat 6c
B-2200 Herentals
T +32 (0)14 75 25 50
F +32 (0)14 75 26 14
info@triflex.be
www.triflex.be



Opvallende cijfers


15000M²
bruto oppervlakte


10M
gridmaat
(4 parkeerplaatsen breed)

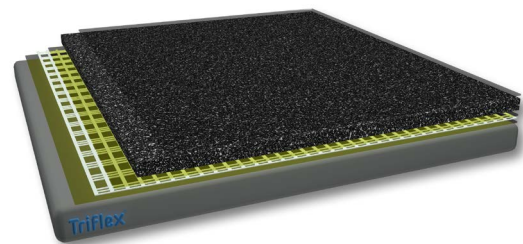

800
extra parkeerplaatsen

DE BESTAANDE SITUATIE

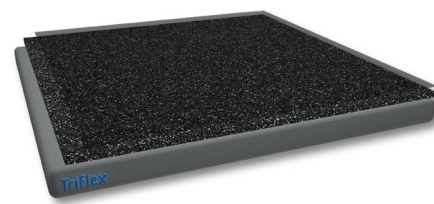


De directie van het UZA en STRABAG kozen Meekelenkamp Kunststof techniek (MKT), voor de uitvoering van de werkzaamheden aan de UZA-parkeergarage. "Het deskundig aanbrengen van de vloeibare kunststoffen van Triflex verlengt de levensduur van gebouwen en constructies."

DE GEBRUIKTE SYSTEMEN



Triflex gewapend parkeerdekstelsysteem, variant 1 en 3
Dit is een 2-componenten, gepigmenteerd afdichtingssysteem op basis van PMMA. Het is een volledig gewapend, snel uithardend en scheuroverbruggende afdichtingssysteem.



Triflex DCS-C systeem
Dit is een duurzaam antislip coatingsysteem.

werd ontwikkeld", aldus Dirk de Man, Hoofd Technische Dienst van het UZA. "De meest logische plaats hiervoor bleek de al bestaande openlucht parkeergelegenheid voor personeelsleden die zich ter hoogte van de los- en laadkades van het ziekenhuis bevindt, deze bood al ruimte aan 262 auto's."

OPEN GEBOUW

Bij het realiseren van het nieuwe parkeergebouw was het de bedoeling om de bestaande parking zoveel mogelijk in tact te laten. "Alleen bij de kolommen, de trapkernen en de helling moesten de bestaande klinkers verwijderd worden om daar de fundering te kunnen maken. Logischerwijs werd hierbij de gridmaat van de bestaande parkeerplaats gevolgd. In de breedte werd de maat vastgelegd op 10 meter (4 parkeerplaatsen breed) om op deze manier de meest rendabele structuur te kunnen hanteren", aldus Wim Manderveld van SVR architects. Vanaf het begin ging de voorkeur uit naar een betonnen structuur. De keuze voor een 'open' gebouw zorgde er namelijk voor dat er geen rook- en warmteafvoersysteem gemaakt hoefde te worden.

De hellingbanen worden ijsvrij gehouden via een verwarmings-systeem dat wordt gevoed door de lage temperatuurswarmte van de WarmteKrachtKoppeling. Technische afwerkingen worden zoveel mogelijk aan het oog onttrokken. Zo werd het gebouw uitgerust met ledverlichting, waarvan de voeding in de druklaag van de bovenliggende etages werd voorzien. Ook regenwater-afvoeren zijn weggewerkt in de kolommen.

"Logischerwijs werd hierbij de gridmaat van de bestaande parkeerplaats gevolgd om de meest rendabele structuur te kunnen hanteren"

Wim Manderveld, SVR architects

STRAK DAMBORDPATROON

Aan de buitenzijdes zijn de traphallen afgewerkt met een kleurige bepleistering, die past bij eerder gebruikte elementen in en rond het ziekenhuis. Hieromheen is een open gevel gemaakt waarvan de wit gemoffelde panelen afgewisseld horizontaal en verticaal zijn gemonteerd. Hierdoor is een strak dambordpatroon ontstaan van open en meer gesloten vlakken, die ook de gekleurde traphallen in de hoeken van het gebouw zichtbaar maken. De frisse afwerking, goede verlichting en duidelijke routing zorgen voor een veilige en overzichtelijke parkeergelegenheid.

DUURZAAM, STERK EN BRANDWEREND

Bijzondere aandacht ging er uit naar de afdichting van de betonvloeren. De parkeervloeren werden, op de begane grond na waar de bestaande klinkers bleven liggen, afgewerkt met een hoogwaardig PMMA gietvloersysteem. Hierbij is de keuze gemaakt voor de duurzame oplossing van Triflex. Alle detailleringen zijn afgedicht met het Triflex ProDetail membraan dat, in de Europese technische goedkeuring, de hoogste classificering volgens ETAG 005 heeft behaald.

EEN SYSTEEM MET TOEKOMST

Het parkeerdak diende, vanwege de ligging in de openlucht, ook regenbestendig te zijn. Er werd daarom gekozen voor het Triflex ProDeck systeem, variant 1. Dit is een 2-componenten, gepigmenteerd afdichtingssysteem op basis van PMMA. "Bij het aanbrengen van dit volledig gewapend, snel uithardend en scheuroverbruggende afdichtingssysteem diende ook rekening gehouden te worden met de aanwezige dilatatie- en hemelwatervoegen", aldus Christophe Vandyck van Triflex BVBA. Voor de hellingbanen lag de voorkeur bij het Triflex ProDeck systeem, variant 3, vanwege de slijtvaste kenmerken en de hoge antislip.

Op de tussenverdiepingen werd het Triflex DCS-C systeem aangebracht. Dit is een zeer duurzaam antislip coatingsysteem dat is voorzien van een dikke slijtlaag, dat veiligheid en kleur combineert. Dit systeem wordt vooral toegepast in parkeergarages met een hoge parkeerbelasting, wat hier zeker het geval is, en het is in het bijzonder geschikt voor het uv-bestendig afwerken van gladde betonvloeren."

BETROKKEN PARTIJEN

Opdrachtgever



Architect



Bouwonderneming



Applicateur

