

BERIJDBARE EN WATERDICHTTE FIETSENSTALLING

Sint-Kruis-Brugge, januari 2019

Triflex
Delivering solutions together.



FIETSENSTALLING
VOLLEDIG
NAADLOOS EN
WATERDICHT

In de secundaire school Mariawende in Sint-Kruis werd het hoog tijd voor een nieuwe fietsenberging. Er was nood aan een fietsenberging met een verdieping. De vraag van de opdrachtgever was een berijdbare waterdichting, welke voldoende antislip diende te worden voor de veiligheid van de jongeren. De trap en de eerste verdieping werden met Triflex waterdicht gemaakt en berijdbaar afgewerkt.

“Een fietsenstalling op een dak kom je niet snel tegen, dit maakt het project bijzonder en net even anders.”

DE OPLOSSING

Voor op het dak is er is gekozen voor het Triflex ProDeck systeem en voor de trap viel de keuze op Triflex TSS. Het ProDeck systeem wordt rechtstreeks op de betonnen druklaag geplaatst waardoor de waterdichting en de afwerking bereikbaar blijft. Hierdoor is onderhoud op korte en lange termijn zeer eenvoudig. Het voordeel van de keuze in antislip en kleur was ook een belangrijk voordeel voor de fietsenstalling op het dak. De constructie zal met dit systeem voor jaren mee blijven gaan, wordt beschermd tegen de meest extreme weersomstandigheden én is helemaal veilig.

HET PROCES

Erkend Triflex applicateur Meekelenkamp Kunststof Techniek (MKT) heeft het project vakkundig uitgevoerd. Betonnen opstanden en detailleringen werden geschuurd. Het dak werd gekogelstraald om een goede hechting met de betonnen ondergrond te krijgen. Daarna werd de primer aangebracht. De

detailleringen werden eerst afgedicht met het Triflex ProDetail systeem en afgewerkt met de gewenste kleurfinish. Het vloerveld werd voorzien van de ProMesh wapening en verlijmd met de primer. Vervolgens brachten de verwerkers van MKT een gietvloer aan en strooiden zij deze in met vuurgedroogd kwartsand. Diezelfde dag werd de afwerking voorzien van de gewenste kleurfinish. De trap werd afgedicht met Triflex ProDetail membraan. De treden werden uitgewerkt met de gietvloer en ingestrooid, om op de aantreden een juiste antislip te krijgen. Ook de trap werd tot slot in dezelfde kleur als het parkeerdak afgewerkt.

HET RESULTAAT

Het parkeerdak en de trap zijn zorgvuldig en netjes uitgevoerd. Er is gekozen voor een lichtgrijze finish, welke zorgt voor een strak en net resultaat.

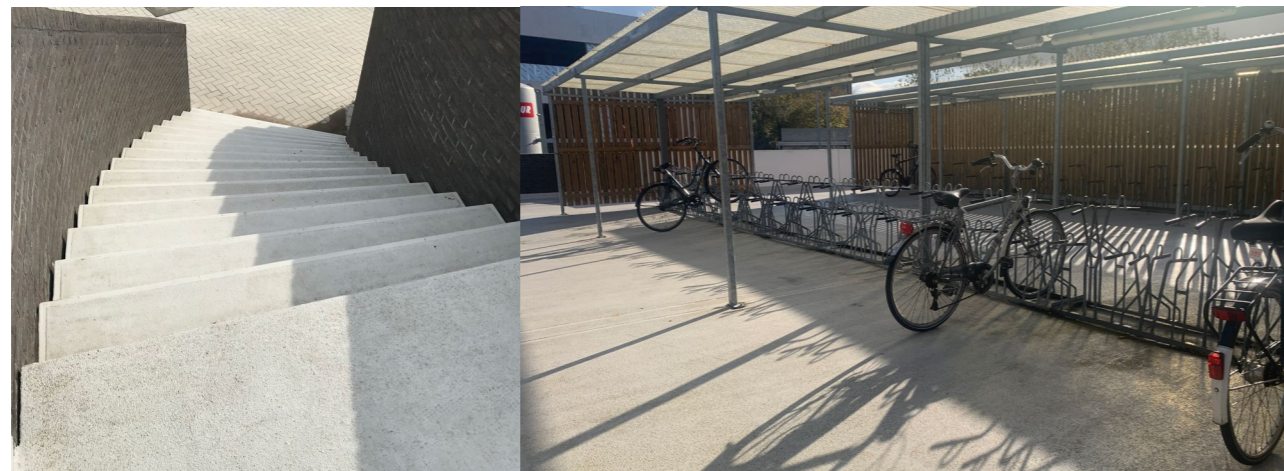
TRIFLEX PRODECK SYSTEEM

- Mechanisch belastbaar
- Naadloos
- Geschikt voor betonnen vloeroppervlakken
- Antislip
- Vele kleurvarianties
- Snel uithardend
- Zeer slijtvast
- UV-bestendig
- Koude applicatie
- Onderhoudsarm

Vragen of meer informatie?
We horen het graag!

Diamantstraat 6c
B-2200 Herentals
T +32 (0)14 75 25 50

info@triflex.be
www.triflex.be



Opdrachtgever



Architect

AR-d-EX bvba
Architectuur Expertise

Applicateur

