

DUURZAME BALKONRENOVATIE WESTEND PALACE

Westende, maart 2021

Triflex
Delivering solutions together.



EENVOUDIG TE
ONDERHOUDEN
AFWERKING

Residentie Westend Palace ligt gedeeltelijk aan de prachtige zeedijk van Westende en maakt een u-vorm, met als andere zijde een riante winkelstraat. Een perfecte locatie met uitkijk op zee, waar men zowel 's zomers als 's winters kan vertoeven

DE UITDAGING

Zowel aan de voor- als de achtergevel van deze residentie dienden de balkons gerenoveerd te worden. Door de afwatering langs de voorzijde van de balkons kreeg men veel vervuiling op deze plek. Hierdoor kreeg het gebouw een verouderde uitstraling.

OPLOSSING

Aan de voorgevel op de zeedijk hebben de balkons een spitsvormige voorzijde, wat de uitvoering gecompliceerder maakt. Het Triflex BTS-P afdichtingsysteem is flexibel en scheuroverbruggend. Doordat dit systeem vloeibaar wordt

“De medewerkers van Triflex hebben ons goed bijgestaan met tijdige leveringen van producten en zeer goede service van Triflex' Technical Manager Tony Overlaet. Ook wij waren daarom tevreden.”

Matthias Steverlynck, Braet nv

Afwerking sluit perfect aan bij het strand

Er is gekozen om de balkons te voorzien van het Triflex BTS-P systeem. Deze afwerking past goed bij de gevel en sluit perfect aan bij het strand. Hierdoor is vervuiling door het zand minimaal zichtbaar. Dagelijks gebruikte oppervlakken vragen namelijk om een uitgekiende combinatie van afdichten en beschermen. Het volledig gewapende en naadloze systeem verlengt de levensduur

en beschermt compromisloos tegen beschadiging en weersinvloeden. Het vangt werking van grotere oppervlakken flexibel op. Schijnvoegen en constructieve dilataties worden naadloos in het geheel geïntegreerd. Antislipstructuur is naar wens mogelijk.



Vragen of meer informatie?
We horen het graag!

Diamantstraat 6c
B-2200 Herentals
T +32 (0)14 75 25 50

info@triflex.be
www.triflex.be



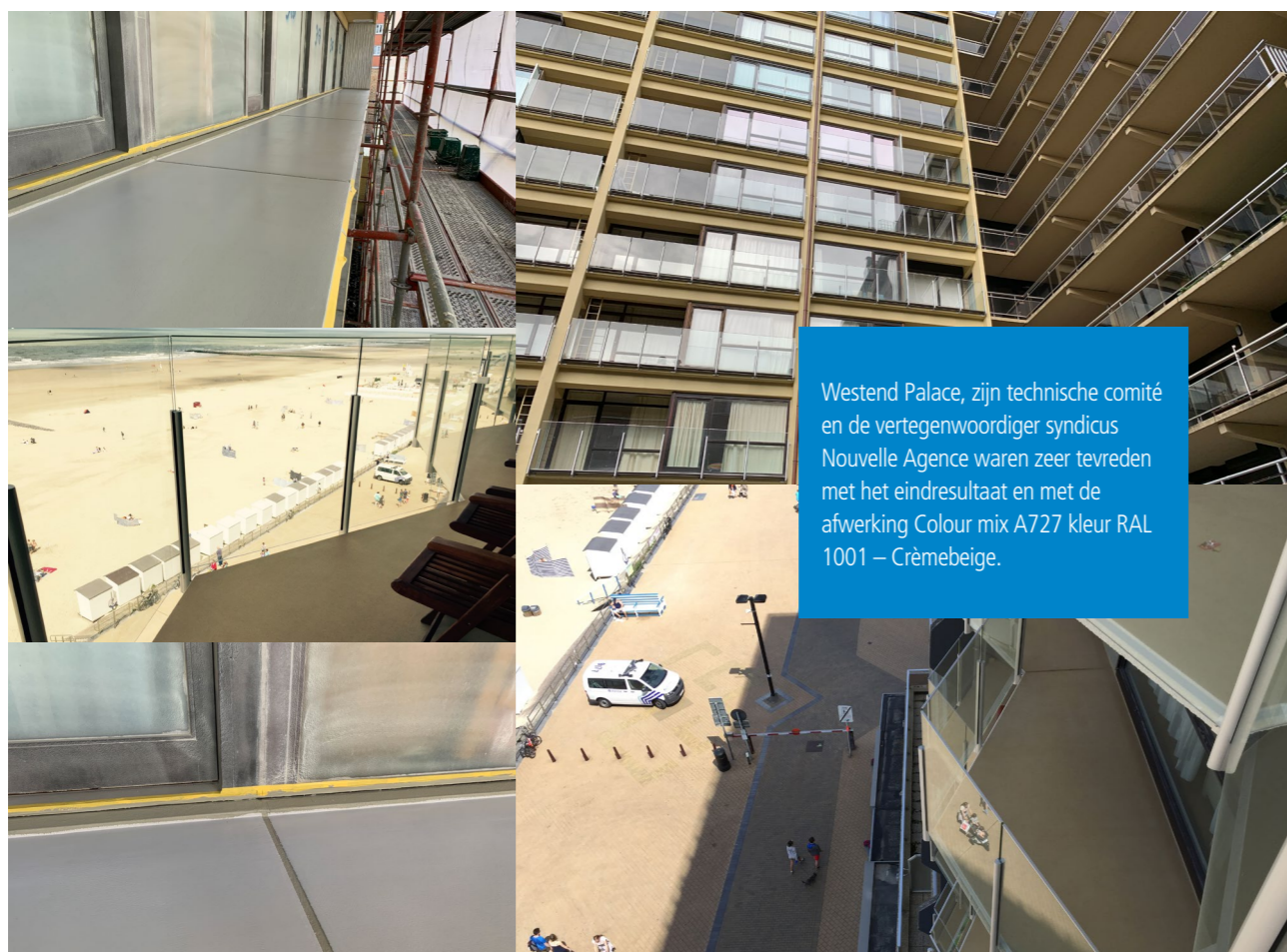
Opvallende cijfers


1.740 M²
behandelde oppervlakte


1975
bouwjaar


100%
waterdicht

DE BESTAANDE SITUATIE



Westend Palace, zijn technische comité en de vertegenwoordiger syndicus Nouvelle Agence waren zeer tevreden met het eindresultaat en met de afwerking Colour mix A727 kleur RAL 1001 – Crèmebeige.

aangebracht, kunnen details zoals opstanden, goten, voetplaten van balustrades en hemelwaterafvoeren naadloos en duurzaam worden afgedicht. Vocht, maar ook dioxide en chemicaliën krijgen geen kans om door te dringen. Volgens Christophe Vandyck (Sales Manager Flanders bij Triflex) was dit systeem uiteindelijk de beste oplossing.

“Gezien de gedeeltelijke uitvlakking diende er gewerkt te worden met een membraandichting over de volledige oppervlakte. Dit in combinatie met het correct afdichten van de werkvoegen en dilatatievoegen. Aan de voorzijde werd er een druiprofiel ingewerkt met Triflex' PMMA-producten. Dit zorgt ervoor dat het vuile water niet meer afloopt over de voorzijde van het betonnen balkon.”

Christophe Vandyck, Sales Manager Flanders - Triflex

PROCES

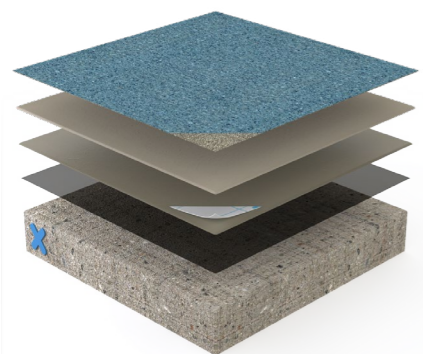
Braet heeft alle fases van het project vakkundig uitgevoerd. De applicateur werkte de balkons af in de hoogste afwerkingsgraad en behaalde tevens een zeer hoog rendement. Gezien de hoge kwaliteit die zij leveren en de manier van aanpak was dit de juiste applicateur voor dit uitdagende project.

De eerste fase van de renovatie werd gestart in 2015. Na de voorbereidingen en het indien nodig terug nivelleren, werden de balkons voorzien van een Triflex Primer, waarna het druiprofiel gevuld en verlijmd werd met de Triflex Spachtel. De volgende stap bestond eruit de opstanden te voorzien van het Triflex ProDetail membraan, waarna de balkonvloeren zijn dichtgezet met een duurzame PMMA-mortel. Vervolgens zijn de werkvoegen afgedicht met het R230 membraan, om nadien met hetzelfde membraan de dilatatievoegen in een lus zijn af te dichten. Vervolgens zijn de balkonvloeren afgedicht met Triflex ProTerra, waarna de balkons ter uitvlakking zijn voorzien met Triflex ProFloor RS. De ruimte tussen de gietvloer werd naderhand dichtgeplamuurd met Triflex Spachtel en voorzien van een gepigmenteerde Finish. Tot slot is het vloerveld voorzien van het Triflex Colour Design in een fraaie crèmekleur.

RESULTAAT

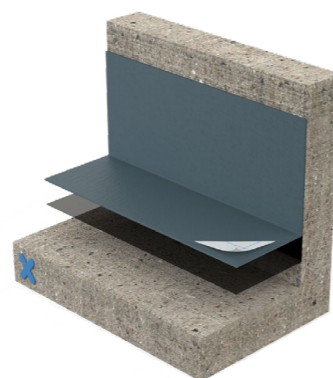
De eerste fase is naar tevredenheid opgeleverd en op dit moment wordt er hard gewerkt aan de laatste fases van dit uitdagende project. Er is nu al een prachtig resultaat gecreëerd met een eenvoudig te onderhouden afwerking.

DE GEBRUIKTE SYSTEMEN



Triflex BTS-P systeem, Colour Design

Dit is een 2-componenten volledig gewapend afdichtingssysteem voor balkons en terrassen op basis van PMMA.



Triflex ProDetail systeem

Dit systeem wordt gebruikt als scheuroverbruggend en volledig gewapend afdichtingssysteem voor kritische details.

BETROKKEN PARTIJEN

Opdrachtgever



Architect



Applicateur

