

LAADKAAI CORA WEER NETJES EN VEILIG

Sint-Lambrechts-Woluwe, juni 2022

Triflex
Delivering solutions together.



Ten oosten van onze hoofdstad vind je Sint-Lambrechts-Woluwe. De gemeente oogt residentieel en luxueus en heeft een rijk verleden dat ver teruggaat in de tijd. Maar tot voor kort oogde niet alles even netjes in de buurt. Tussen de twee rondes op de Gemeenschappenlaan huist hypermarkt Cora en de oprijlaan naar de loskade kreeg het behoorlijk te verduren onder het gewicht van de vrachtwagens. Hoog tijd voor een retouche!

“Het Triflex ProTect systeem is een elastisch, scheuroverbruggend en volledig gewapend afdichtingssysteem dat ook bij lage temperaturen flexibel blijft. ”

DE SITUATIE

Dagelijks dendert de ene na de andere tientonner over de loskade van hypermarkt Cora in Sint-Lambrechts-Woluwe. Het is nogal wies dat de ondergrond daar zwaar onder te lijden heeft. Het beton kraakte en kreunde. De schade liep doorheen de jaren zo fel op dat hier en daar zelfs de oude wapeningsnetten bloot kwamen te liggen en dat het water tot in de ondergrondse stockageruimte sijpelde. De voorlopige maatregelen die getroffen werden, voldeden al lang niet meer aan de noden.

Het team van Meekelenkamp Kunststof Techniek werd opgetrommeld en zette vanuit Noord-Brabant koers richting Brusselse rand. De oude coating en het beschadigde beton werden verwijderd tot op de structuur. Van hieruit kon het team dan weer gaan opbouwen.

Er werd gekozen voor het Triflex ProTect systeem. Met zijn ogenschijnlijke simpele opbouw, is deze toepassing minder complex dan een aantal van onze andere systemen. Maar dat maakt het uiteraard niet minder efficiënt.

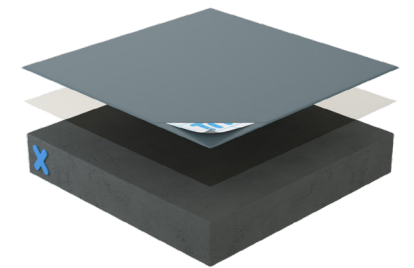
DE OPBOUW

Op de klaargemaakte ondergrond, werd in eerste instantie de Triflex Primer 276 aangebracht, waardoor een perfecte hechting gegarandeerd kon worden. Daarop volgde een eerste laag Triflex ProTect. In deze nog natte laag werd vervolgens, over de totale oppervlakte, het Triflex Speciaalvlies ingebed. Na uitharding van de voorgaande laag, werd nogmaals een laag Triflex ProTect aangebracht.

Het Triflex ProTect systeem is een elastisch, scheuroverbruggend en volledig gewapend afdichtingssysteem dat ook bij lage temperaturen flexibel blijft. Het is wortelbestendig en dampdoorlatend en bovendien verwerkbaar vanaf 0°C.

Na het aanbrengen van de nieuwe afdichting, werd de complete oppervlakte nog voorzien van een nieuwe betonplaat. Dankzij de vernieuwing is de ondergrondse stockageruimte weer voor honderd procent beschermd tegen insijpelend vocht en oogt de los- en laadkade weer fris en netjes.

HET SYSTEEM Triflex ProTect



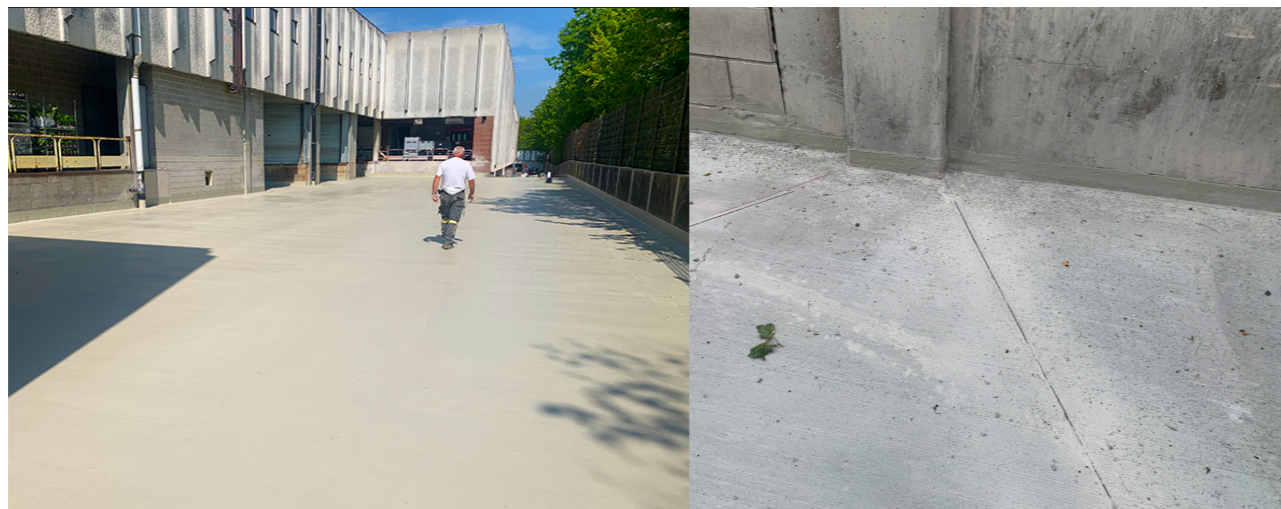
Belangrijkste eigenschappen

- Wortelbestendig volgens FLL testmethoden (EN 13948)
- Bestand tegen chemicaliën die normaal in het regenwater en de lucht voorkomen Hydrolyse bestendig
- Bestand tegen vliegvluur en stralingswarmte van buitenaf volgens DIN EN 13501-5: BROOF (t1), BROOF (t2), BROOF (t3), BROOF (t4)
- Volledig gewapend afdichtingssysteem
- Flexibel bij lage temperaturen
- Dampdoorlatend
- Snel uithardend

Partner



MEEKELENKAMP
KUNSTSTOF TECHNIEK BV



Vragen?
Contacteer ons!

Diamantstraat 6c
B-2200 Herentals
T +32 (0) 14 75 26 14

info@triflex.be
www.triflex.be

