

# Triflex

Delivering solutions together.

Oplossingen die zich overal laten parkeren

## Parkeergarages met uitstraling



PARKEERGARAGES MET UITSTRALING

# DUURZAME OPLOSSINGEN

Parkeergarages zijn steeds vaker aantrekkelijke ruimtes met een veilige uitstraling en logische routing. De trend naar een publieksvriendelijke parkeerbeleving waar mensen zich welkom voelen, zet zich onmiskenbaar door. Speciaal voor esthetische en functionele oplossingen ontwikkelde Triflex technologieën voor parkeergarages op basis van vloeibare kunststoffen.

## Preventief beschermend

De hoogwaardige Triflex systemen bieden compromisloze bescherming. De 100% dichte en volkomen naadloze afwerkingen voorkomen constructieproblemen en onkosten door indringing van vocht, vuil, brandstoffen en chemicaliën. Het uitgekiend opgebouwde, scheuroverbruggende materiaal beweegt soepel mee met de werking van het gebouw en beschermt het beton tegen chloride aantasting en carbonatatie.

## In elke denkbare uitvoering

Triflex systemen zijn in talrijke uitvoeringen beschikbaar. Herkenbare parkeerplaatsen voor mensen met een lichamelijke beperking, duidelijke loopsuggestiepaden en heldere markeringen. Het grote scala aan kleuren en afwerkingen biedt u alle ruimte om uw parkeergarage de juiste identiteit, een logische verkeersflow en praktische overzichtelijkheid te geven.

---

## Duurzame kwaliteiten

Triflex is uw kenniscentrum voor parkeervoorzieningen. Dankzij onze bijna 40 jaar expertise en state-of-the-art technologie hoeft u zich geen zorgen te maken. De gemiddelde levensduur van Triflex systemen is maar liefst 25 jaar. Er is 10 jaar verzekerde garantie mogelijk als een erkende applicateur de producten aanbrengt. Wanneer er een jaarlijks terugkerende inspectie wordt uitgevoerd, blijft u aanspraak maken op deze garantie. Kortom, een doordachte investering die zich overduidelijk terugverdient.



### Parkeergarage Studio

Met de Triflex ontwerptool op onze website creëert u gemakkelijk uw eigen ontwerpen. Bepaal zelf de ambiance door te spelen met kleurstelling en belijning, routemarkering, vloeren, op- en afritten, kolommen en speciale vakken.

## Volledig zonder zorgen

Triflex biedt uitvoerige technische ondersteuning, van advies tot en met service en nazorg. Onze experts voeren eerst een grondige technische en visuele inspectie uit. Vervolgens brengt een erkende Triflex applicateur, na eventuele hechtproeven, vochtmetingen en kernboringen, het systeem aan.

## Gemakkelijk te verwerken

Triflex systemen worden in meerdere lagen vloeibaar aangebracht. De ondergrond wordt samen met alle detailleringen als een tweede huid omsloten. Onze producten zijn ontwikkeld op basis van de vloeibare kunststofhars PMMA. Deze hars heeft de gunstige eigenschap dat het uitermate snel uithardt, wat overlast en wachttijd voorkomt. Door de veilige koude applicatie is brandgevaar minimaal.

## Technische goedkeuringen

De hoge kwaliteitsstandaard wordt gegarandeerd door TÜV gecertificeerd kwaliteitsmanagement en doorlopende kwaliteitscontrole (o.a. MPA, BBA, UL, FM, BDS). De productie verloopt volgens DIN en ISO 9001. Nieuwe systemen en producten worden uitvoerig getest.

Meerdere Triflex systemen, waaronder ProDetail voor afdichting van dakdetails, hebben de hoogste classificatie volgens de Europese Technische goedkeuring (ETAG 005) voor vloeibare afdichtingsystemen. Duurzaamheid, sterkte en brandwerendheid voldoen aan de hoogste standaard. Hierdoor is de verplichte CE-markering mogelijk, die informatie geeft over de totstandkoming van het product. Ook is dit een garantie dat fabrikant en toeleveranciers voldoen aan de EG-richtlijnen.

- **Verwachte levensduur: categorie W3 (=25 jaar).**
- **Temperatuursinvloed laag: categorie TL4 (= -30°C).**
- **Temperatuursinvloed hoog: categorie TH4 (= +90°C).**
- **Begaanbaarheid: categorie P4 (= bijzondere klasse voor o.a. daktuinen).**

## Bewust zorgen voor morgen

Duurzaam en verantwoord ondernemen krijgt hoge prioriteit. Triflex produceert volgens de Milieu Management Standaard ISO 14001. We omarmen de principes van REACH, de Europese verordening voor chemische stoffen, en Responsible Care®. Dit programma voor de chemie is gericht op voortdurende zorg voor gezondheid, veiligheid en milieu.

# TRIFLEX OPLOSSINGEN LATEN ZICH OVERAL PARKEREN

De Zeven Torentjes Assebroek

## Parkeergarage gaat op in de omgeving

In dit project is bij elk onderdeel van de bouw aandacht besteed aan duurzaamheid. Ook voor het parkeerdak zocht de opdrachtgever een systeem met minimale ecologische 'voetafdruk'. Triflex systemen zijn per definitie duurzaam en sloten daarom uitstekend aan bij de wensen voor dit project. De Triflex systemen op basis van PMMA bleken hét antwoord op de vragen die deze projecteigenaar stelde.

### Triflex Deckfloor variant 1 en 3

Het bovendak en de hellingbaan zijn voorzien van een mooie afwerking die naadloos aansluit op het gebouw. Behalve om zijn duurzaamheid staat dit systeem bekend om sterke eigenschappen voor parkeerdekken, zoals bestendigheid tegen uitlaatgassen, benzine, olie, diesel, UV-licht en dooizouten. Zelfs de kleinste details konden in de meerlaagse oplossing worden geïntegreerd. Het resultaat is een garage die voor tientallen jaren veilig en slijtvast is, duidelijkheid biedt aan de bewoners en die fraai opgaat in de omgeving.



# EEN INTENSIEF BERIJDBAAR DAK MET DUURZAAM ANTISLIP AFWERKING

Peugeot Chênée

## Parkeerdak volgens hoge eisen

Peugeot Schyns heeft in Chênée (Luik) een volledig nieuw parkeerdak laten bouwen. Het eisenpakket van Peugeot was niet mis: een intensief berijdbaar dak, een zo hoog mogelijke isolatiewaarde en een gegarandeerd duurzame afdichting. Bovendien was een perfect strakke uitstraling een must. Peugeot ging voor topkwaliteit.

### **Uitgebalanceerd geheel**

De keuze viel op het volledig gewapende, scheuroverbruggende Triflex CIS/ProPark systeem (variant 1), gecombineerd met een drukvaste isolatie. Ook de talrijke, soms complexe detailleringen werden naadloos in de afwerking meegenomen. Het resultaat was een duurzaam antislip oppervlak met een uitgebalanceerde opbouw. Een parkeerdak, dat de huisstijl van Peugeot minstens 15 jaar lang met allure zal weerspiegelen.



Delhaize Kontich

## Dak en helling verzorgd en veilig

De dakparking van Delhaize Kontich had te kampen met diverse waterinfiltraties. Ook stond er een uitbreiding op het programma. De opdrachtgever zocht een snel verwerkbaar, lichtgewicht oplossing die voor lange tijd bescherming zou bieden tegen water, benzine, olie en dooizouten. Triflex realiseerde deze renovatie en voorzag de nieuwe hellingbaan van het Triflex ProPark variant 3 systeem. De dakparking en de tussenvloeren van het nieuwe parkeergebouw werden afgedicht met het Triflex ProPark variant 1 systeem.

### Triflex ProPark variant 1 en 3

Het gekozen systeem voldoet uitstekend aan de zware eisen die een parking aan de ondergrond stelt. Als extra pluspunt kan dit systeem zeer snel verwerkt worden. Hierdoor kon de overlast door renovatie tot het minimum worden beperkt. De renovatie diende ook om de parkeervoorzieningen duidelijker en veiliger te maken. Met diverse kleuren en markeringen is een parking met aangename uitstraling opgeleverd.



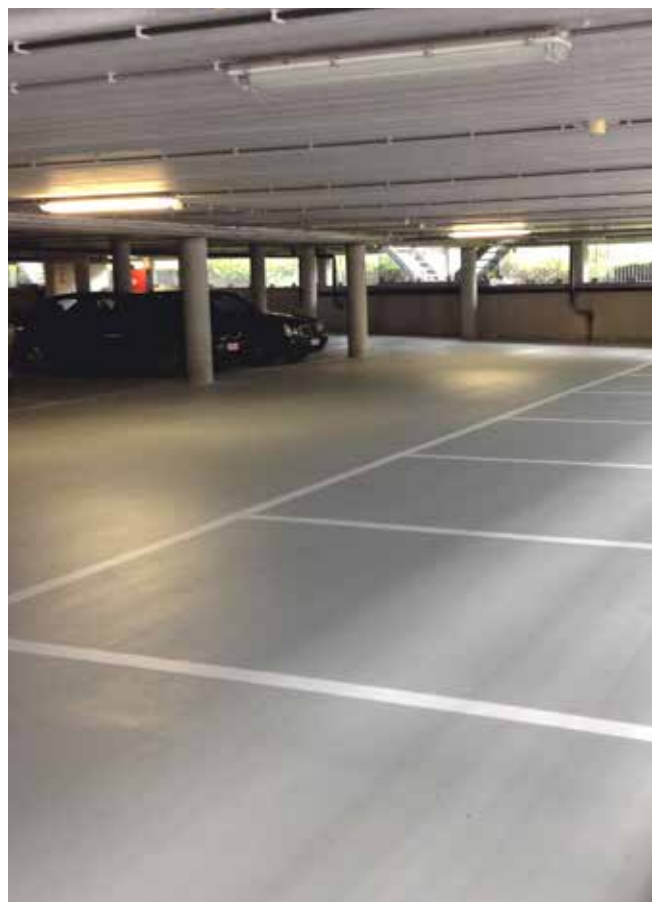
Telenet Mechelen

## Gevaar wijkt voor veiligheid en uitstraling

Gladheid in parkings leidt tot zeer gevaarlijke situaties. Toen het wegdek in de Telenet parking in Mechelen steeds gladder werd, moest er worden ingegrepen. Triflex bood een oplossing die de veiligheid in de Mechelse garage voor lange tijd zal garanderen. Het beton werd voorzien van een laag vloeibaar kunststof die over antislip en UV-bestendige eigenschappen beschikt. Voor minimale overlast werden de werkzaamheden uitgevoerd in de zomervakantie. De parking werd in twee delen aangepakt. Zo bleef steeds een deel van de garage toegankelijk.

### CPS-C systeem met een UV-bestendige toplaag

Nadat de betonlaag was schoongemaakt en gestraald, werd het Triflex CPS-C systeem aangebracht, met zand voor een antislip werking. Ter afwerking kwam er vervolgens een grijze kleurlak op. Speciale parkeerplaatsen, zoals die voor mindervaliden en voor elektrische auto's, zijn met kleurvlakken zichtbaar gemaakt. Veiligheid en uitstraling zijn bij dit project één geheel geworden.



# BEZOEKERS KUNNEN HIER WEER VOOR LANGE TIJD VEILIG EN COMFORTABEL PARKEREN.

Carrefour Arlon

## Complete renovatie in 3 maanden

De renovatie van de parkeervoorziening is op een zeer korte termijn uitgevoerd. Ongeveer de helft van het dak, inclusief de hellingbaan, moest grondig worden gerenoveerd. De timing hiervoor was bijzonder kort. In ongeveer 6 weken werd de volledige winkel vernieuwd. De bestaande afdichting werd tot op de structuur afgebroken en een nieuwe betonlaag werd aangebracht. Gezien de leeftijd van het gebouw en de huidige normen moest het gewicht beperkt zijn. Vandaar dat er gekozen werd voor een microbeton. Dit werd voorzien van speciale onzichtbare voegen om de nodige bewegingen van het dak op te vangen.

### Triflex ProPark variant 1

Bij deze renovatie is gewerkt met het volledig gewapende Triflex ProPark variant 1 systeem. Dit naadloze systeem hardt snel uit en biedt uitstekende eigenschappen voor parkeerdekken. Details kunnen volledig in het systeem geïntegreerd worden. Kleuraccenten zorgen voor veiligheid en duidelijkheid. Bezoekers aan Carrefour Arlon kunnen hier weer voor lange tijd veilig en comfortabel parkeren.





Scheuroverbruggende afdichting voor parkeerdaken

## Triflex ProPark

Volkomen naadloos, 100% waterdicht afdichtingsysteem voor een perfect afgewerkt, representatief parkeerdak met een lange levensduur. Scheuren en constructieproblemen door lekkages worden blijvend voorkomen.

### Eigenschappen

- Krachtige bescherming tegen extreme weersomstandigheden
- Flexibel, scheuroverbruggend, volledig gewapend en naadloos
- Uitstekend mechanisch belastbaar
- Bestand tegen brandstoffen, olie en chemicaliën
- Representatieve uitstraling, duidelijke markering
- Alle details in één keer meebeschermd
- Toepasbaar op vrijwel elke ondergrond, zelfs op asfalt
- Voor nieuwbouw en renovatie
- Grote variatie in afwerking, kleur en structuur

Zeer solide slijtlaag voor hellingbanen

## Triflex ProPark, Triflex DeckFloor

Druk bereiden hellingbanen worden erg zwaar belast. Speciaal hiervoor heeft Triflex een zeer slijtvast en solide systeem dat hier duurzaam op is berekend. Ook complexe details, vaak de zwakke plekken, worden naadloos in het geheel geïntegreerd en volledig gewapend afgedicht.

### Eigenschappen

- Extreem slijtvast onder alle omstandigheden
- ProPark is volledig gewapend en scheuroverbruggend
- Optimaal mechanisch belastbaar
- Toepasbaar op vrijwel elke ondergrond
- Ook voor verwarmde op- en afritten
- Toepasbaar in twee varianten:
  - Triflex ProPark** variant 3, volledig gewapend en scheuroverbruggend afdichtingsysteem
  - Triflex DeckFloor** variant 3, duurzaam beschermend gietvloersysteem



Markering voor parkeervakken en looproutes

## Triflex DMS

Gebruikers van parkeergarages stellen prijs op duidelijke informatie. Triflex heeft een uitgekiend markeringssysteem voor logische routing en veilige afbakening van parkeervakken en voetgangerszones.

### Eigenschappen

- Efficiënte geleidingssystemen
- Uiterst slijtvast en duurzaam
- Gebruiksvriendelijke signalering
- Te combineren met andere Triflex systemen
- Optimaal zichtbare signaalkleuren
- Diverse uitvoeringen en kleuren
- Geschikt voor bijna elke ondergrond
- Bestand tegen zware belasting

Isolatieconcept voor parkeerdaken en hellingbanen

## Triflex CIS

De woon- en bedrijfsruimtes onder parkeerdaken moeten goed worden afgeschermd. Speciaal voor dit doel heeft Triflex een isolatie totaalconcept met direct berijdbare afdichting en een drukverdelende laag. De combinatie met het ProPark systeem voorziet in een duurzame afdichting en bescherming, waarbij u een brede keuze in kleuren en structuren heeft.

### Eigenschappen

- Voorkomt koudebrug
- Ontwerpservice op website
- Uitgebreide keuze in kleuren en structuren
- Ook geschikt voor hellingbanen

Bescherming en verfraaiing van wanden, plafonds en kolommen

## Triflex ACS

Weersinvloeden kunnen parkeergarages op den duur ontoonbaar maken. Triflex ondervangt dit probleem. Dit systeem houdt wanden, plafonds en kolommen tot in lengte van jaren in een uitstekende technische en optische conditie.

### Eigenschappen

- Beschermt effectief tegen weersinvloeden
- Volkomen naadloos
- Houdt wanden en plafonds in topconditie
- Damp-open systeem
- Lichte, verzorgde en veilig ogende parkeeromgeving
- Uitgebreide ontwerpmogelijkheden
- UV-bestendige mat- of zijdeglans, dekt direct
- Ook als flexibel systeem voor wanden, kolommen en plafonds met beperkte scheurvorming



Prettige atmosfeer voor afgesloten parkeerkelders

## Triflex CPS-C, Triflex UCS

Een veilige, ontspannen atmosfeer in een afgesloten parkeergarage is verrassend goed haalbaar. Triflex creëert de gewenste ambiance. Deze duurzame systemen voor parkeervloeren zijn ontwikkeld volgens de meest recente inzichten in kleur- en lichtontwerp voor openbare ruimtes. Het Triflex CPS-C systeem is een coatingsysteem voor binnendekken en parkeerkelders. Het is bij uitstek geschikt voor ondergrondse parkeergarages die intensief worden gebruikt. Bij minder intensief gebruik, bijvoorbeeld in ondergrondse stallinggarages, adviseren we Triflex UCS.

### Eigenschappen

- Heldere en reflecterende afwerking in combinatie met het ACS-systeem
- Licht, toegankelijk en open effect
- Prettige atmosfeer, ook bij weinig licht
- Voor nieuwbouw en renovatie
- Uiteenlopende kleurencombinaties mogelijk
- Afgestemd op het Triflex ACS systeem voor plafonds, wanden en kolommen

Speciale behandeling voor tussendekken

## Triflex DCS-C

De (half)open tussendekken van de parkeergarage vereisen een specifieke behandeling. Ze worden minder intensief belast, maar dragen wel sterk bij aan de algehele indruk. Dit Triflex systeem geeft ook deze tussenzones visuele kwaliteit en beschermt ze door en door. Het oppervlak krijgt een duurzame antisliplaag.

### Eigenschappen

- Verfraait en beschermt zeer duurzaam
- Duurzame antislip afwerking
- Voor vloeren met beperkte statische scheurvorming
- Ook voor starre, niet scheurgevoelige ondergrond
- Diverse kleurafwerkingen
- UV-bestendig en daarom goed toe te passen op (half) zonaanschenen tussendekken
- Bij gemiddelde verkeersbelasting
- Ideaal voor gladde oppervlakken van beton

Constructieve dilataties naadloos afgedicht

## Triflex ProJoint

Een flexibele, naadloze oplossing voor berijdbare voegen in parkeergarages. Het vloeibare afdichtingsysteem Triflex ProJoint schikt zich naar iedere voeg, ongeacht de vorm van de dilatatie.

### Eigenschappen

- Flexibel, scheuroverbruggend, volledig gewapend en naadloos
- Uitstekend mechanisch belastbaar
- Bestand tegen brandstoffen, olie en chemicaliën
- Bestand tegen wortelgroei, vlieg vuur en stralende warmte

Lichtgevende veiligheidsmarkering

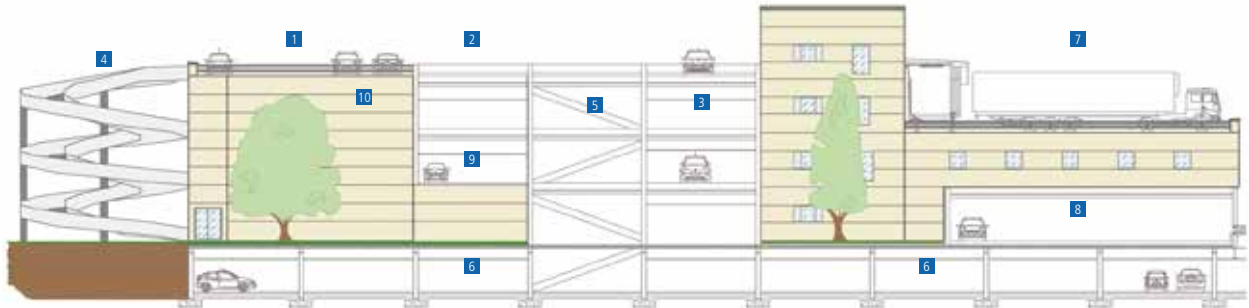
## Triflex NightLine

In noodsituaties kan duidelijke vluchtroutemarkering van levensbelang zijn. Triflex NightLine, speciale lichtgevende bewegwijzering, wijst ook bij lichtuitval de kortste weg uit de gevarezone.

### Eigenschappen

- Uitermate slijtvast en duurzaam
- Bevat lichtgevende pigmenten
- Gemakkelijk aan te brengen. In enkele gevallen is voorbehandeling van de ondergrond vereist
- Voor licht tot zwaar belaste oppervlakken
- Voor nieuwbouw en renovatie

# Overzicht parkeersystemen Triflex



Systeem Toepassing	ProPark Variant 1	ProPark Variant 3	CIS ProPark Variant 1	CIS ProPark Variant 3	Deckfloor Variant 1	Deckfloor Variant 3
Parkeerdaken	2					
Geïsoleerde parkeerdaken			1	7		
Binnendekken open	9				3	
Binnendekken gesloten					10	
Parkeerkelders						
Hellingbanen		4				5
Geïsoleerde hellingbanen				7		
Plafonds, kolommen, wanden						
Markeringen						
Materiaal	PMMA	PMMA	PMMA	PMMA	PMMA	PMMA
Functie	Afdichting	Afdichting	Afdichting	Afdichting	Slijtlaag	Slijtlaag
Scheuroverbrugging	hoog	hoog	hoog	hoog	gering	gering
Duurzaam/slijtvastheid	hoog	zeer hoog	hoog	zeer hoog	hoog	zeer hoog

Systeem Toepassing	DCS-C	CPS-T	CPS-I	CPS-C	UCS	ACS	DMS/ Precoline	DMS/ Kaltplastik 2k
Parkeerdaken								
Geïsoleerde parkeerdaken								
Binnendekken open	8							
Binnendekken gesloten	10	10	10	10	10			
Parkeerkelders			6	6	6			
Hellingbanen								
Geïsoleerde hellingbanen								
Plafonds, kolommen, wanden						●		
Markeringen							●	●
Materiaal	PMMA	EP/PU	EP/PU	EP	EP watergedr.	Acrylaat	Acrylaat	PMMA
Functie	Afwerking	Afwerking	Afwerking	Afwerking	Afwerking	Afwerking	Markering	Markering
Scheuroverbrugging	niet	hoog	gemiddeld	niet	niet	afhank.v.type	niet	niet
Duurzaam/slijtvastheid	hoog	hoog	gemiddeld	gemiddeld	gemiddeld	nvt	laag	hoog

# Triflex

Triflex BVBA  
Diamantstraat 6c  
B-2200 Herentals

T: +32 (0)14 75 25 50  
F: +32 (0)14 75 26 14

[info@triflex.be](mailto:info@triflex.be)  
[www.triflex.be](http://www.triflex.be)



---

Onderdeel van de Follmann-Groep